



Protocole PREMTES **PREvention, Médecine du Travail, Examens de Santé**

Partenariat Médecine du travail, CES, Cetaf

**Faciliter l'accès à la prévention et aux soins des
travailleurs en situation de vulnérabilité**

PREMTES

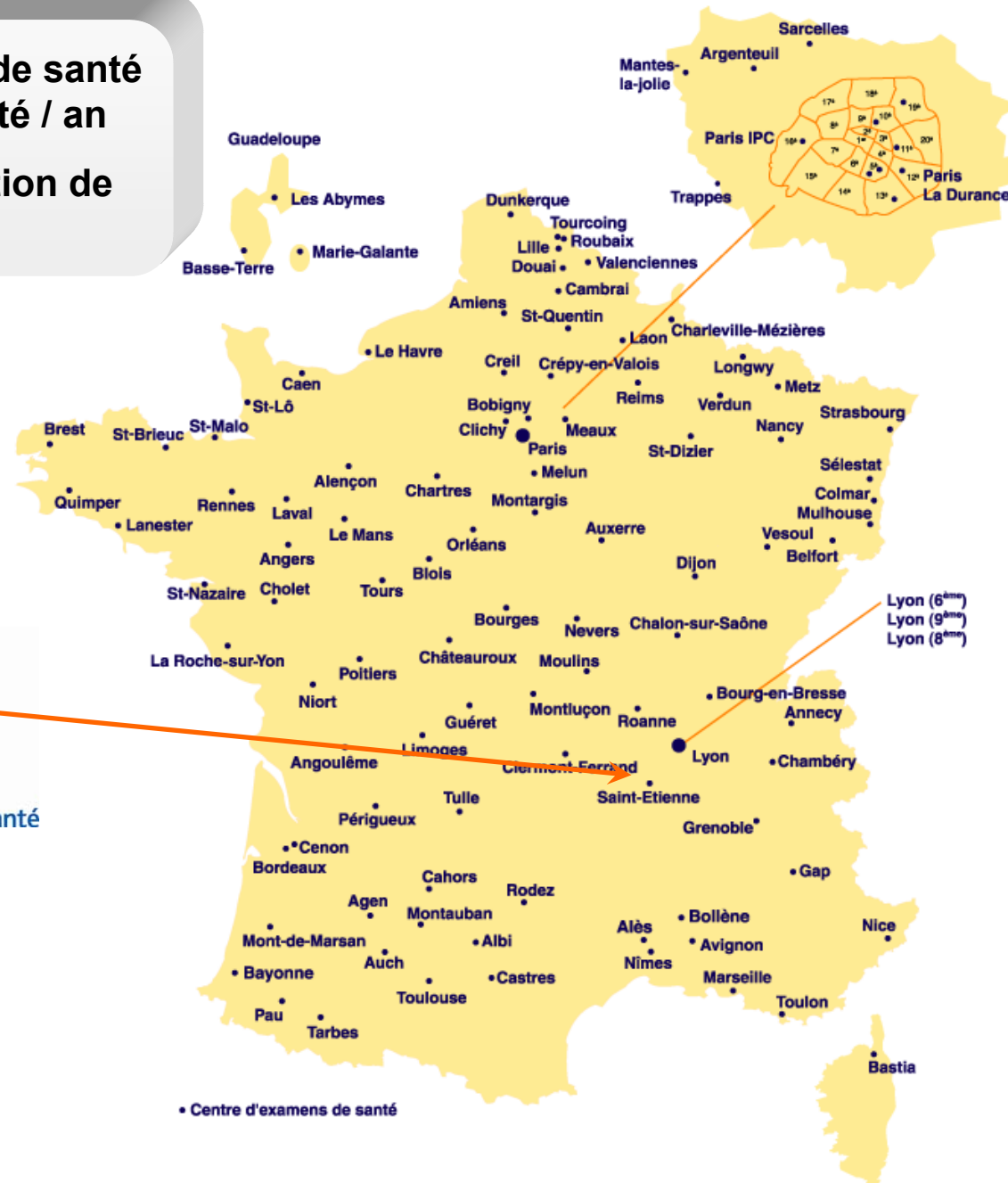
Mettre en place un dispositif associant

Médecine du travail - CES - Cetaf

pour faire bénéficier du bilan de prévention les
travailleurs en situation de vulnérabilité
(« travailleurs pauvres »)



113 Centres d'examens de santé
600 000 examens de santé / an
30% personnes en situation de
précarité



Information · Prévention · Santé



Bilan de prévention

- **Bilan diversifié**
 - Antécédents, mode de vie, facteurs de risque
 - Clinique, paraclinique et biologique
 - Cœur, poumon, vision, audition, foie, rein, sang ...
 - Accès aux soins, suivi gynécologique
- **Accès à la prévention I, II et III**
 - Facteurs de risque, éducation pour la santé
 - Diagnostic précoce et dépistage
 - Prévention des complications des maladies chroniques
- **Accès au dispositif du « médecin traitant »**
- **Relais :**
 - Dentistes, diététiciens, psychologues, travailleurs sociaux ...
 - Diverses structures : dépistage, tabagisme ...
- **Médecin traitant et *suites de l'examen de santé***



Le score EPICES



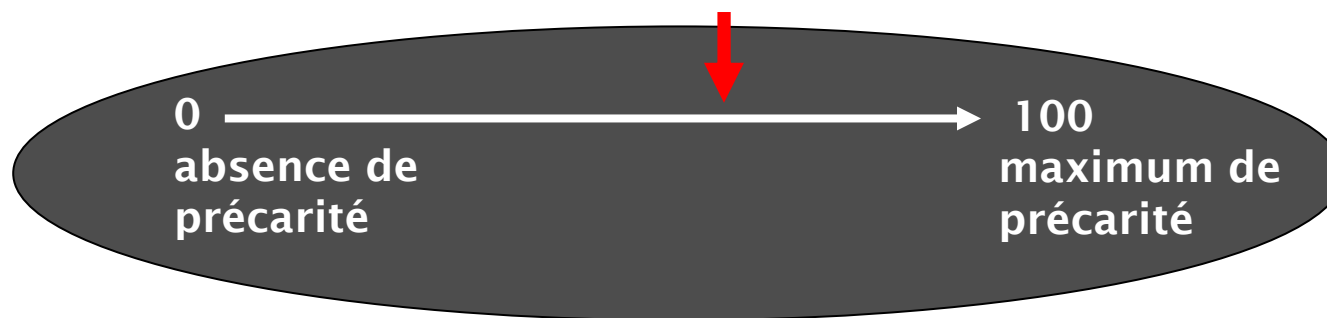
Le score EPICES

Evaluation de la **P**récarité et des **I**négalités de santé dans les **C**entres d'**E**xamen de **S**anté

Dimensions de la précarité

Emploi, ressources, famille, logement, éducation, évènements de l'enfance, culture, protection sociale,

11 questions binaires oui / non

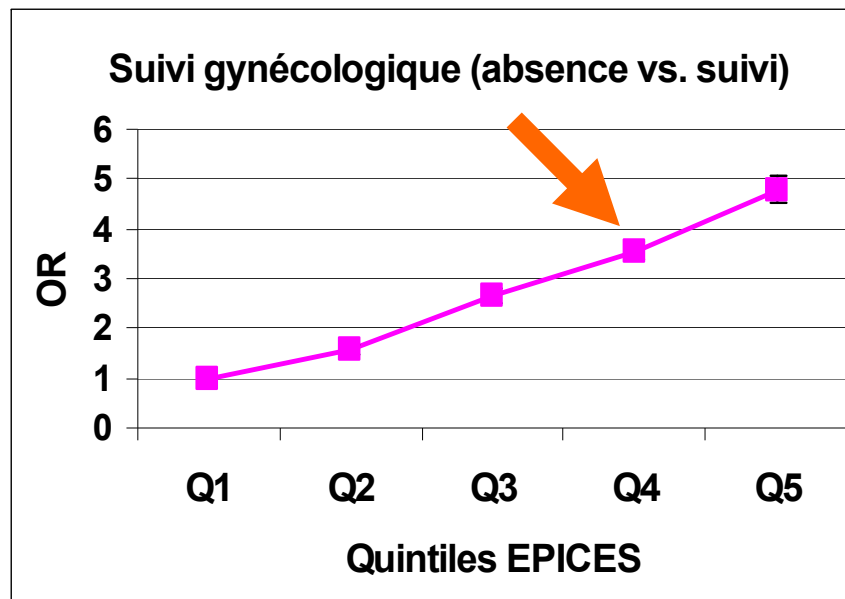
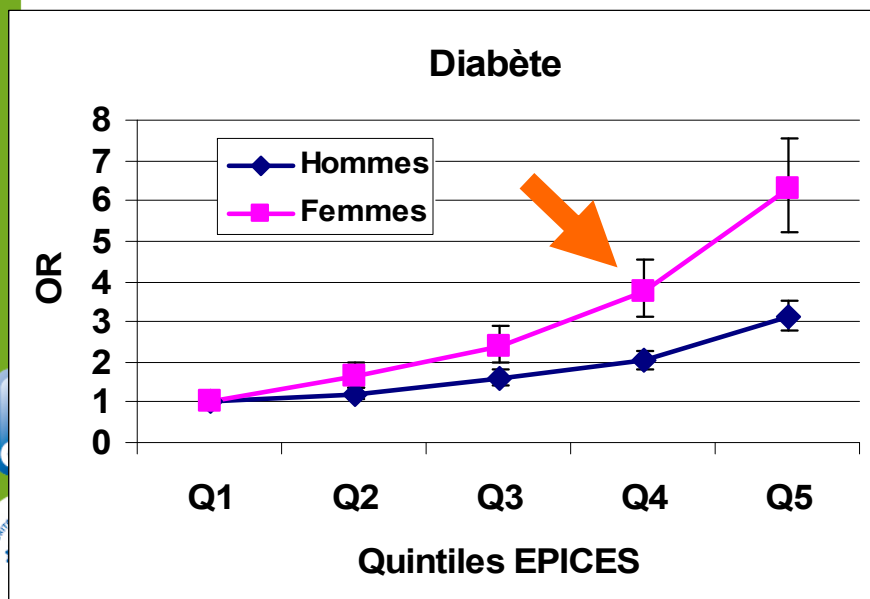
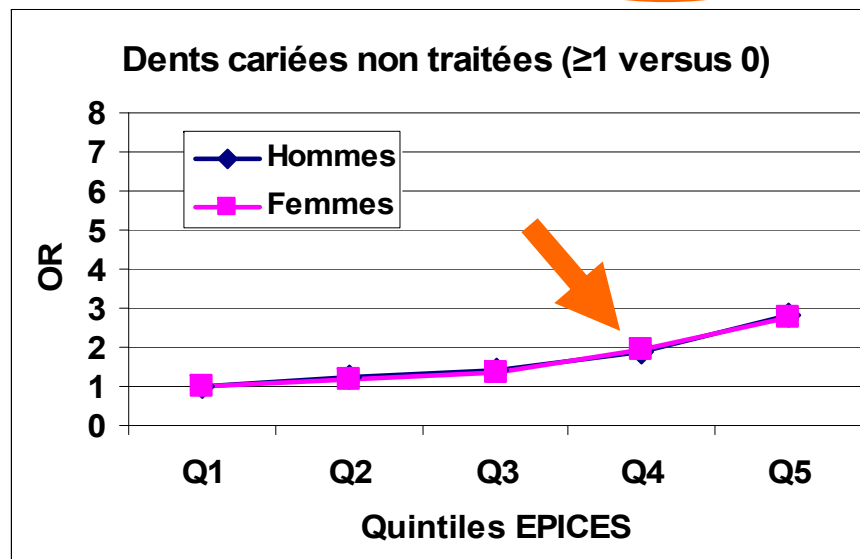
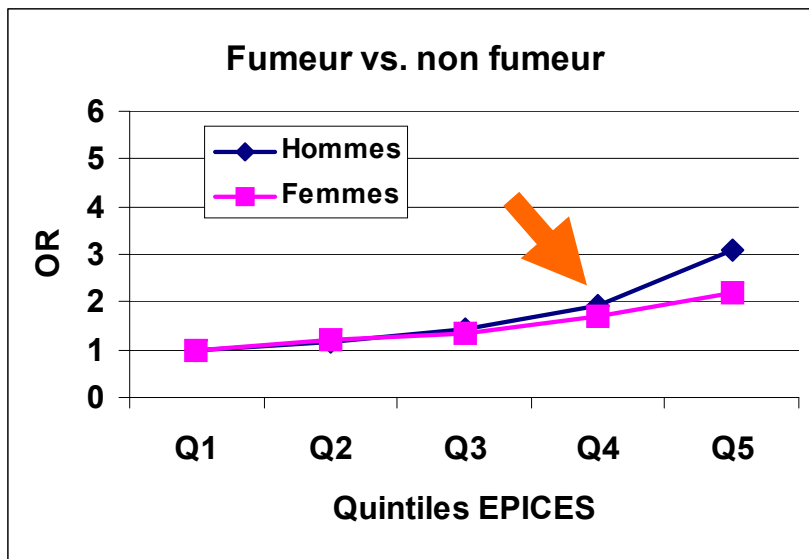


Sass C, Moulin JJ et al. Bulletin Épidémiologique Hebdomadaire, 2006;14: 93-96.

Relations EPICES et santé

200 000 consultants, 2002

≥ 30



Les 11 questions du score EPICES

	Oui	Non
• Rencontrer un travailleur social	■	■
• Rencontrer des difficultés financières	■	■
• Bénéficier d'une assurance maladie complémentaire	■	■
• Vivre en couple	■	■
• Être propriétaire de son logement	■	■
• Sport au cours des 12 derniers mois	■	■
• Spectacle au cours des 12 derniers mois	■	■
• Vacances au cours des 12 derniers mois	■	■
• Contact familial au cours des 6 derniers mois	■	■
• Aide en cas de besoin :		
➤ Hébergement	■	■
➤ Aide matérielle	■	■

4 à 5 réponses défavorables



PREMTES

Mettre en place un dispositif associant

Médecine du travail - CES - Cetaf

pour faire bénéficier du bilan de prévention les
travailleurs en situation de vulnérabilité
(« travailleurs pauvres »)

Expérimentation 2008 – 2010

Évaluation

Comité de pilotage PREMTES

- Cetaf
- Services de Santé au Travail
- Centres d'examens de santé

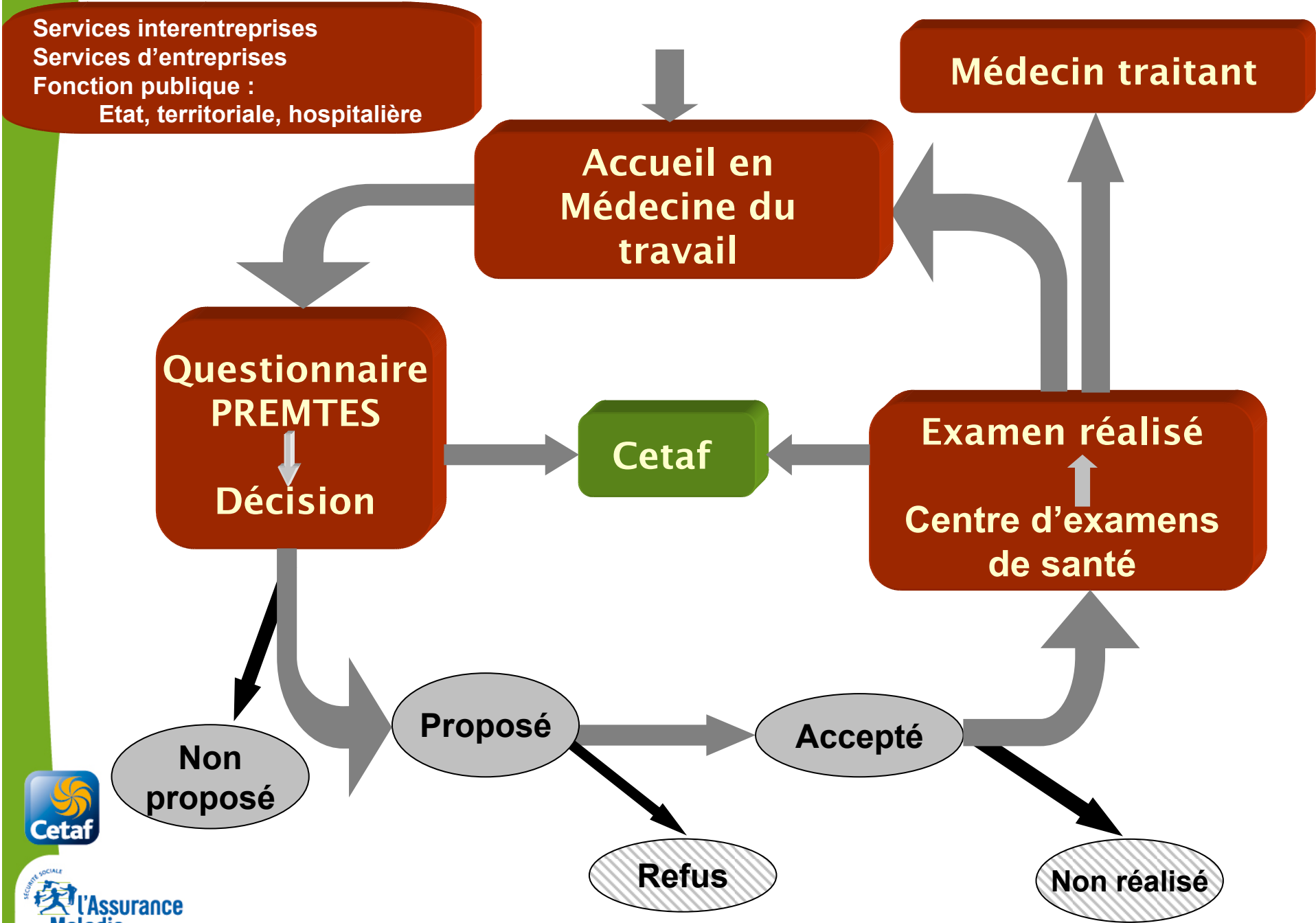
- Inspection Médicale Régionale du Travail
- Instituts Universitaires de Médecine du Travail

- Haut Commissariat aux Solidarités Actives contre la Pauvreté
- Cnamts
- Direction des Risques Professionnels (branche ATMP)

Cetaf

Dispositif





Auto questionnaire

- **Age, sexe**
- **Type d'emploi**
 - CDI, CDD, Intérim, vacations ...
 - Temps plein / temps partiel
 - Choisi / subi
- **PCS**
- **Code NAF**
- **Score EPICES**
- **Examen de santé :**
 - Proposé
 - Accepté / refusé
 - Motif de refus
- **Déclaration médecin traitant**

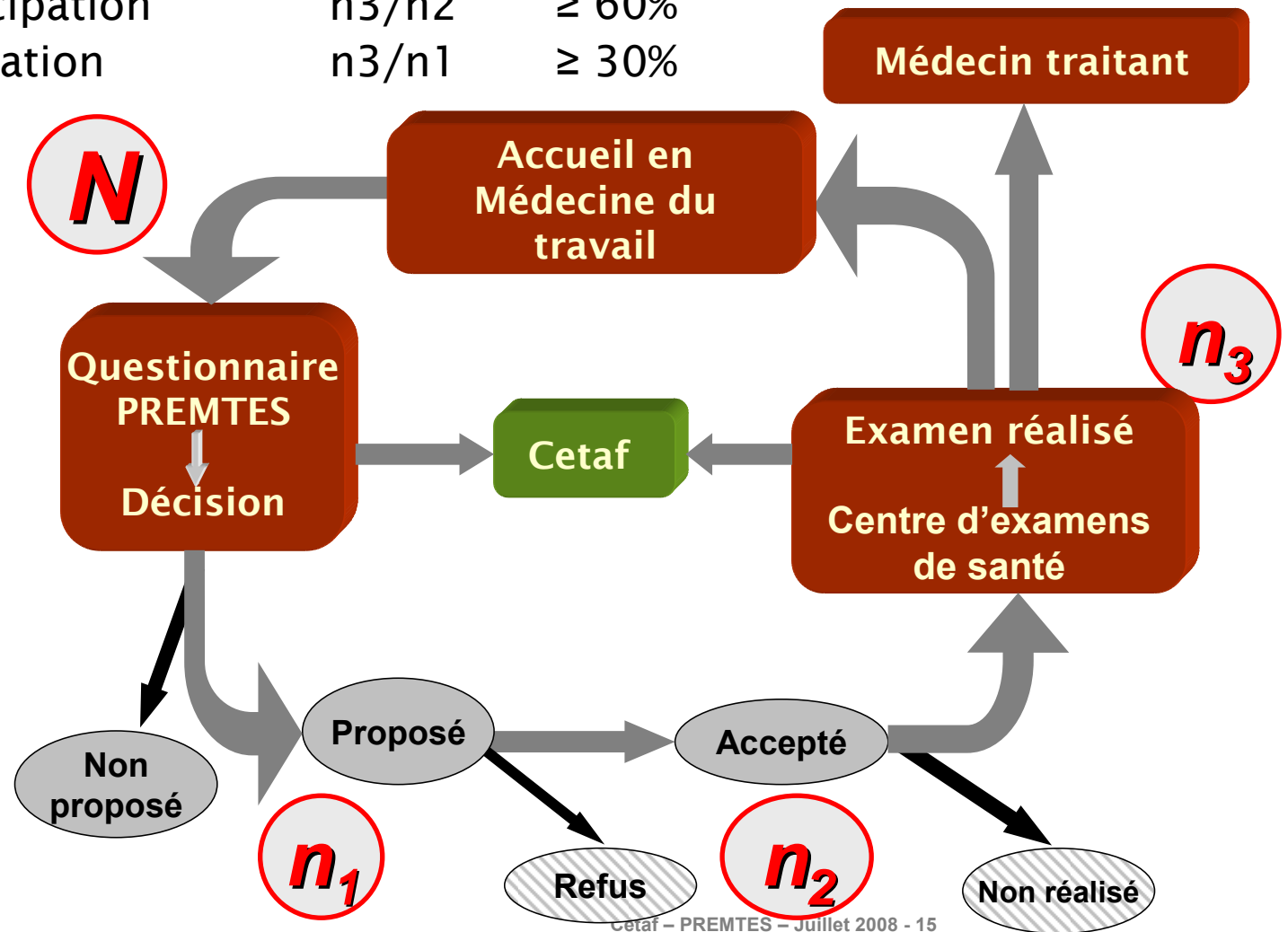


Évaluation



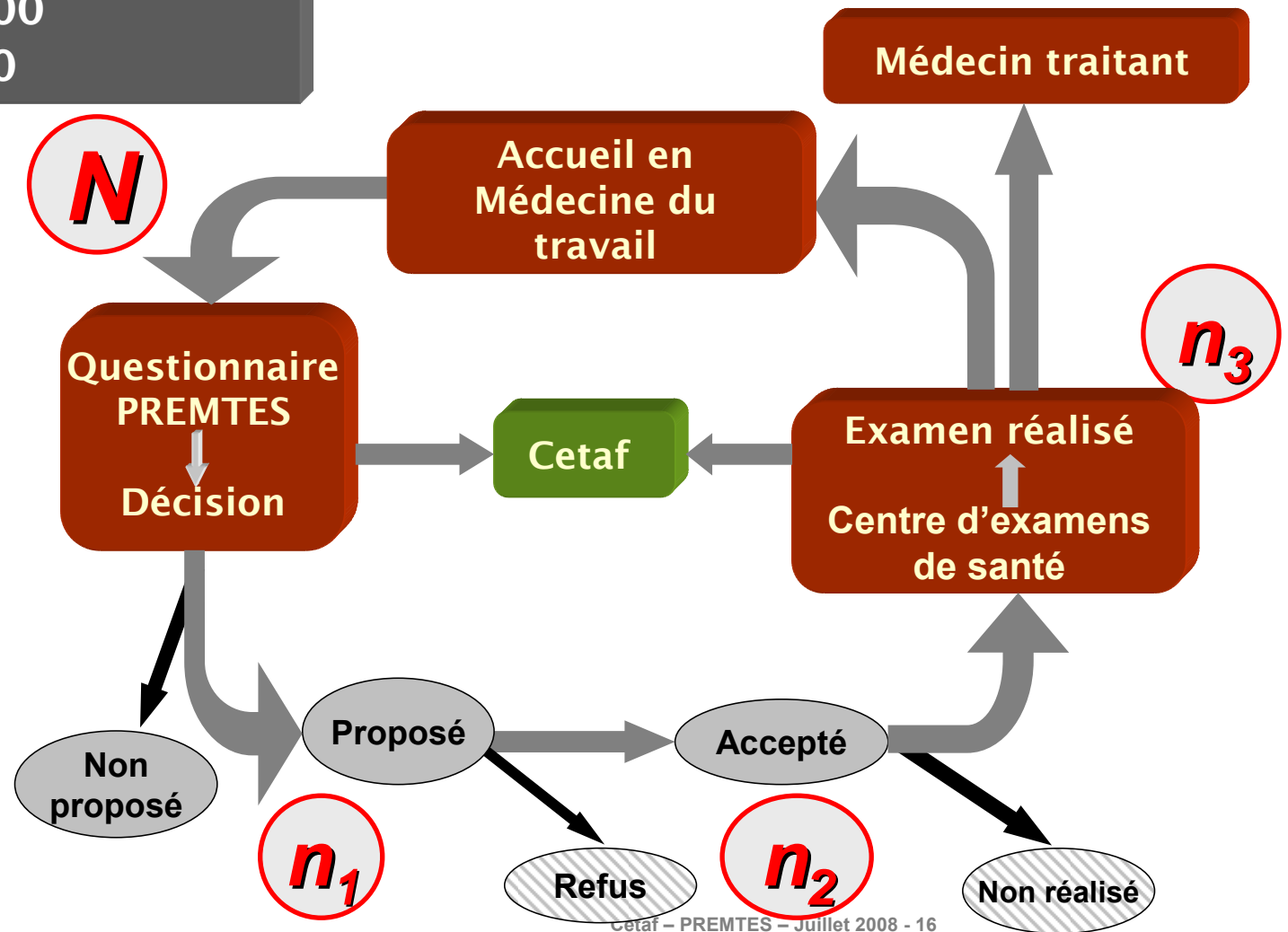
Évaluation

- Taux de proposition n_1/N 10% - 20%
- Taux d'acceptation n_2/n_1 $\geq 50\%$
- Taux de participation n_3/n_2 $\geq 60\%$
- Taux de réalisation n_3/n_1 $\geq 30\%$



Expérimentation

- N 10 000
- n1 1000-2000
- n2 500-1000
- n3 300-600



Évaluation

- **Facteurs liés à :**
 - non proposition
 - non acceptation
 - non participation
 - non réalisation
- **Facteurs de risque et problèmes de santé dépistés**
- **Médecin traitant et suites de l'examen de santé**
- **Recrutement des CES**
- **Identification de catégories de travailleurs ou secteurs d'activité à risque**
- **Enquête qualitative de satisfaction**



Aspects organisationnels



Aspects organisationnels

Aspects juridiques

- Autorisation CNIL mai 2008
- Information

Comité de pilotage

Conventions locales tripartites

- Service de Santé au Travail
- CES - CPAM ...
- Cetaf (CNAMTS)

Convention type



Expérimentation 2008-2010



Expérimentation 2008-2010

- ≥ automne 2008
- ≥ 15 services de Santé au travail
- Différentes catégories de SST
- 10 000 questionnaires PREMTES
- Echantillon aléatoire de travailleurs
- Tests des procédures
- Indicateurs d'évaluation
- Décision

• N	10 000
• n1	1 000-2 000
• n2	500-1 000
• n3	300-600





Nous vous remercions pour votre attention



Information · Prévention · Santé