



# CRDI Rhône-Alpes



Rhône-Alpes <sup>Région</sup>





## **Présentation du CRDI Rhône-Alpes (3 missions) :**

### **> MISSION DE RESSOURCES**

Informer, documenter, sensibiliser et professionnaliser les acteurs régionaux.

Site internet : [www.Handiplace.org](http://www.Handiplace.org)

### **> MISSION DE DEVELOPPEMENT**

Garantir la prise en compte du handicap dans l'ensemble des politiques globales d'aide à la formation, l'insertion et l'emploi.

Schéma régional de la formation professionnelle

### **> MISSION D'OBSERVATION**

Réaliser des outils d'aide à la décision et à l'orientation des politiques.



## **La formation professionnelle des personnes handicapées en Rhône-Alpes**

### **Un dispositif dédié :**

les CRP Centres de rééducation professionnelle,

- 12 établissements, 821 entrées\*

les Centres de pré orientation,

- 2 établissements, 291 entrées\*

### **Les organismes de formation tout public :**

GRETA, AFPA, MFR, CFA, organismes indépendants



# **Schéma régional de la formation professionnelle des personnes handicapées**



L'Etat, la Région, l'Agefiph adoptent une politique volontariste d'accès à la formation professionnelle des personnes handicapées.

En 1999, ils confient au CRDI Rhône-Alpes l'animation du schéma régional de la formation professionnelle des personnes handicapées.

En 2001, ils impulsent le développement d'un axe fort « apprentissage »



## **Labelliser les organismes de formation**

- Sensibiliser, informer, vaincre les résistances,
- Concrétiser l'engagement des organismes de formation pour une qualité d'accueil et de formation des personnes handicapées.

## **Accompagner les référents schéma et les équipes pédagogiques**

- Informer et former sur des problèmes spécifiques.

## **Impulser et soutenir les actions de compensation du handicap**

- Individualisation, adaptations pédagogiques, aides techniques,
- Développer les relations avec les acteurs amont et aval sur le champ du handicap.

## **Développer les coopérations entre les réseaux tout public et les acteurs spécialisés**

## **Suivre et analyser les entrées dans le dispositif**



# Schéma régional de la formation professionnelle données quantitatives

- 233 organismes de formation labellisés et 359 référents schéma dont 43 formés en 2005
- 50 participants aux journées thématiques.
- Les entrées en formation déclarées sur la base de données CRDI pour l'année 2005  
⇒ 1276\*

## **Des résultats encourageants :**

Une augmentation des jeunes en contrat d'apprentissage  
⇒ 217\*

\*Extraction base de données CRDI au 31/01/06



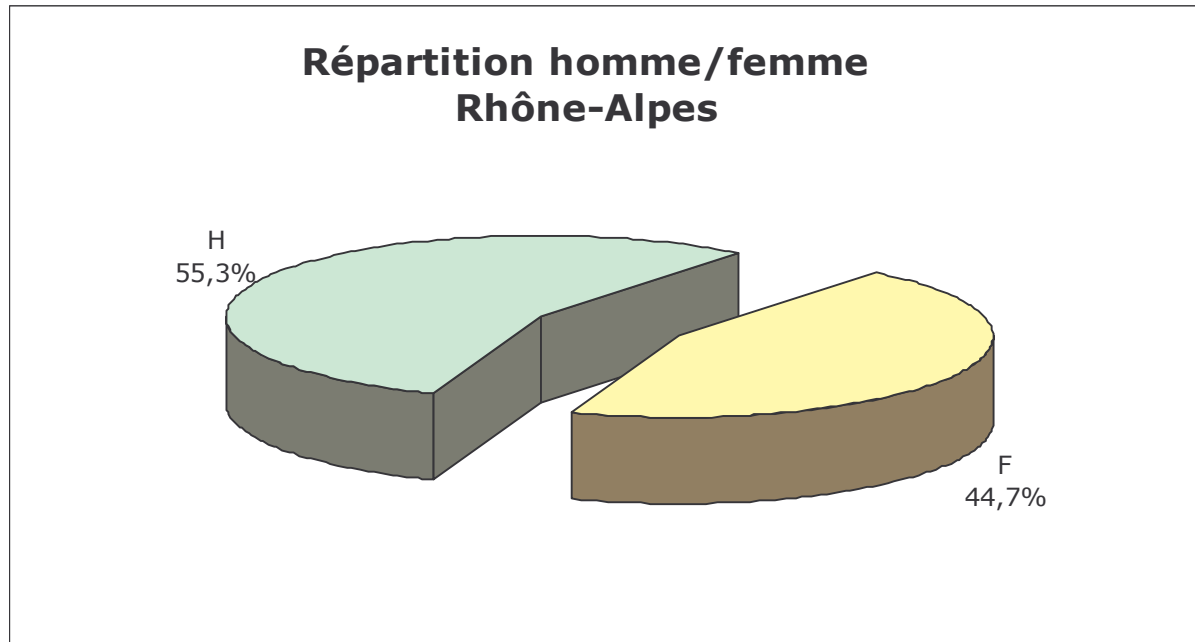
# Schéma régional de la formation professionnelle des personnes handicapées

Les entrées en formation dans les organismes  
labellisés Schéma régional

2005/2006



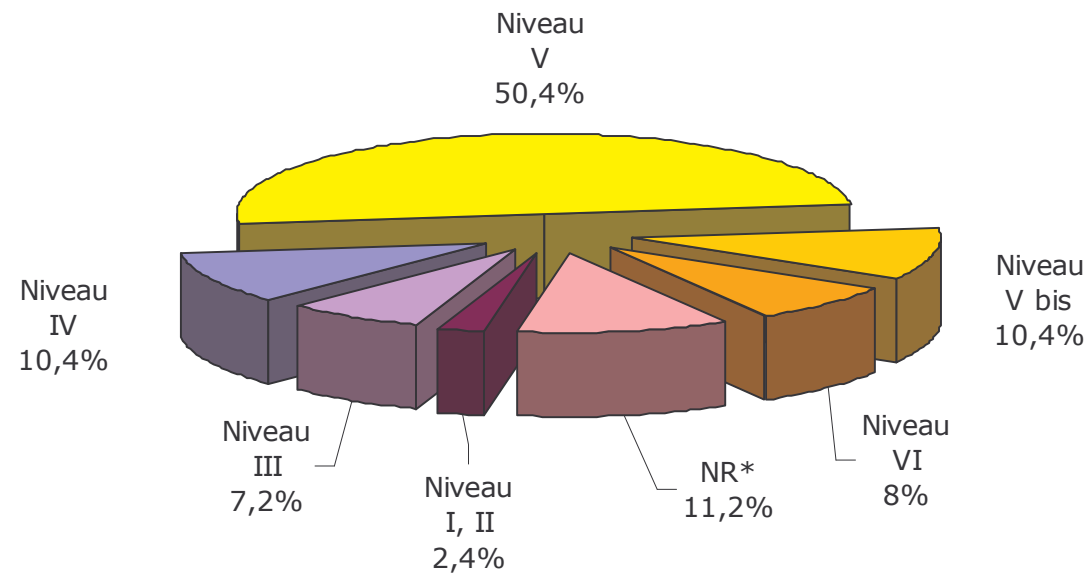
# Caractéristiques des publics en formation Schéma régional





# Caractéristiques des publics en formation Schéma régional

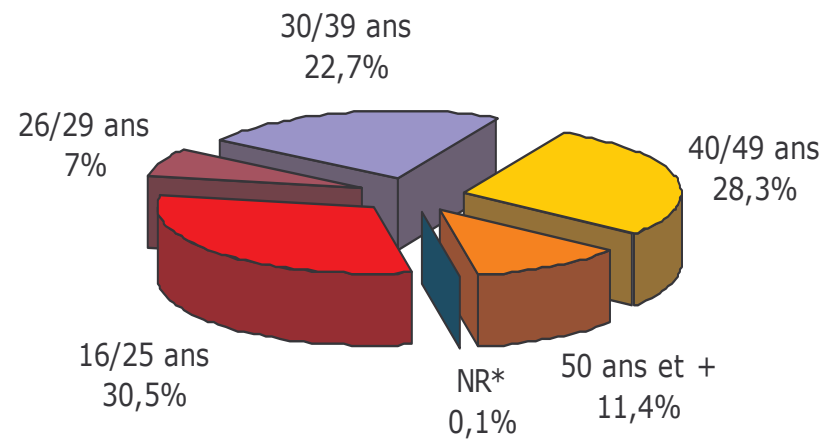
## Niveau à l'entrée en formation Rhône-Alpes





# Caractéristiques des publics en formation Schéma régional

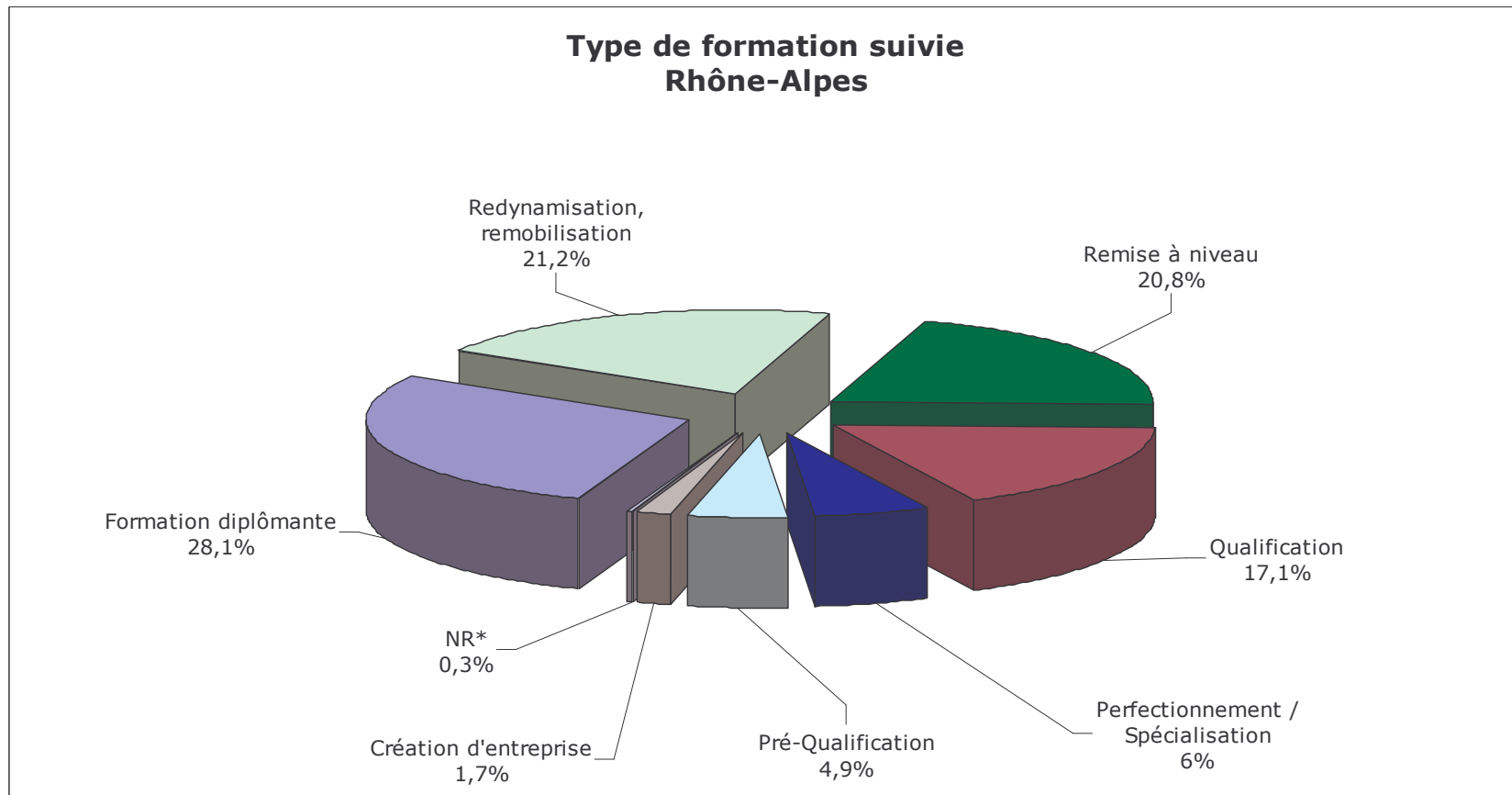
## Age d'entrée en formation Rhône-Alpes





# Caractéristiques des publics en formation

## Schéma régional





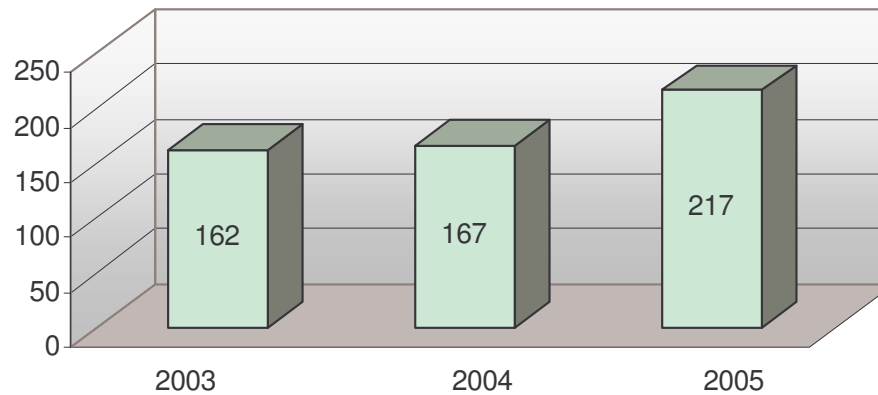
# Schéma régional de la formation professionnelle des personnes handicapées

Les entrées en apprentissage  
2005/2006



# Entrées en apprentissage

Historique des entrées en apprentissage\*



217 jeunes inscrits à la rentrée 2005 soit une augmentation de 30 %

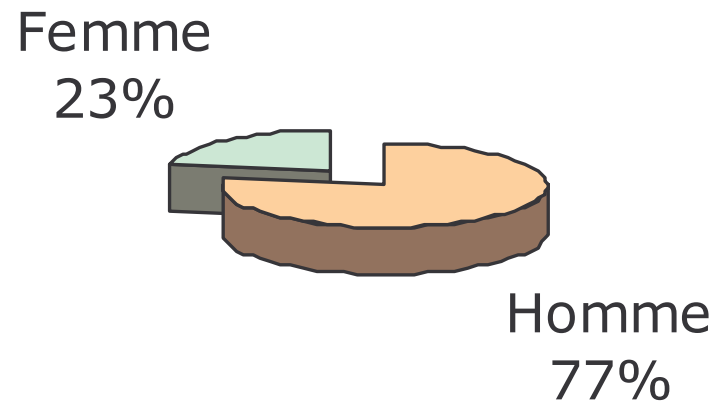
\* Extraction base de données CRDI au 31/01 de chaque année



# Caractéristiques des apprentis

## Schéma régional

### Répartition par sexe



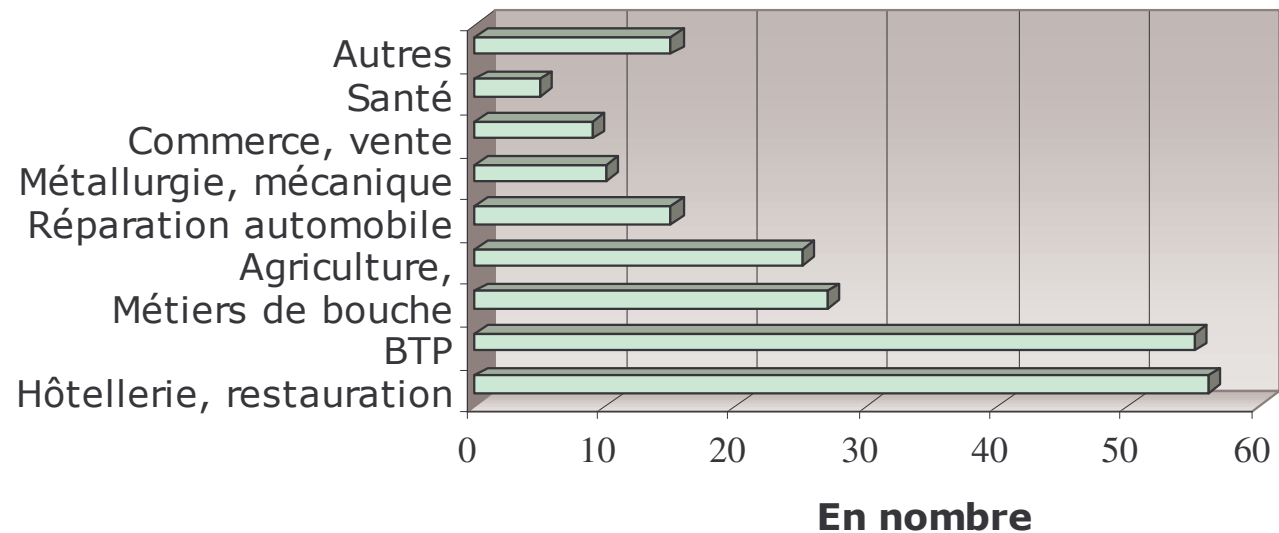
Les jeunes apprenties se positionnent prioritairement sur les métiers de l'hôtellerie - restauration (53 %) et le commerce - vente (16 %)



# Caractéristiques des apprentis

## Schéma régional

### Répartition par secteur professionnel



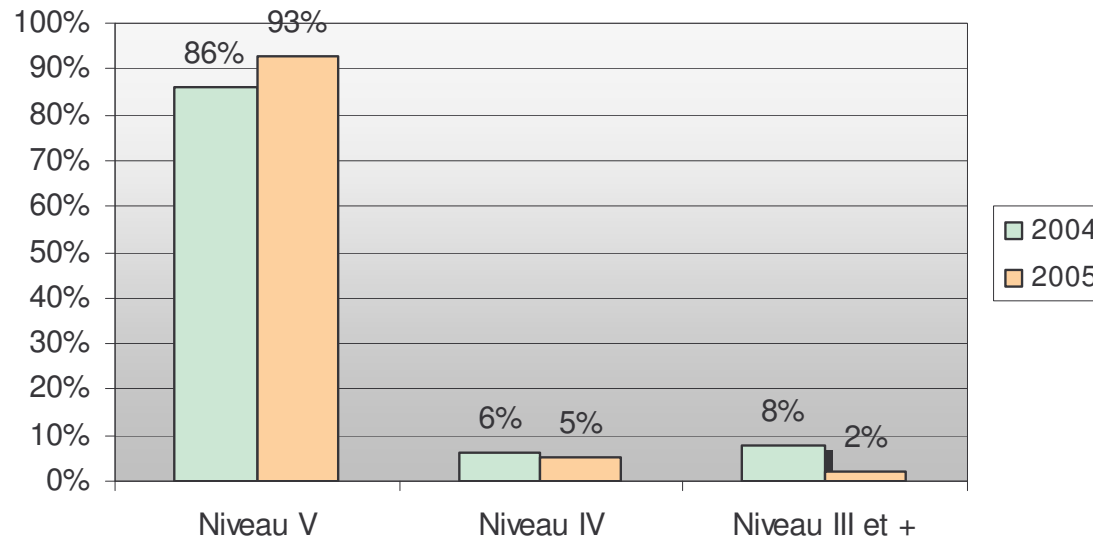
50 % des apprentis ont choisi des métiers dans le secteur du BTP  
et de l'hôtellerie - restauration



# Caractéristiques des apprentis

## Schéma régional

### Evolution des diplômes visés

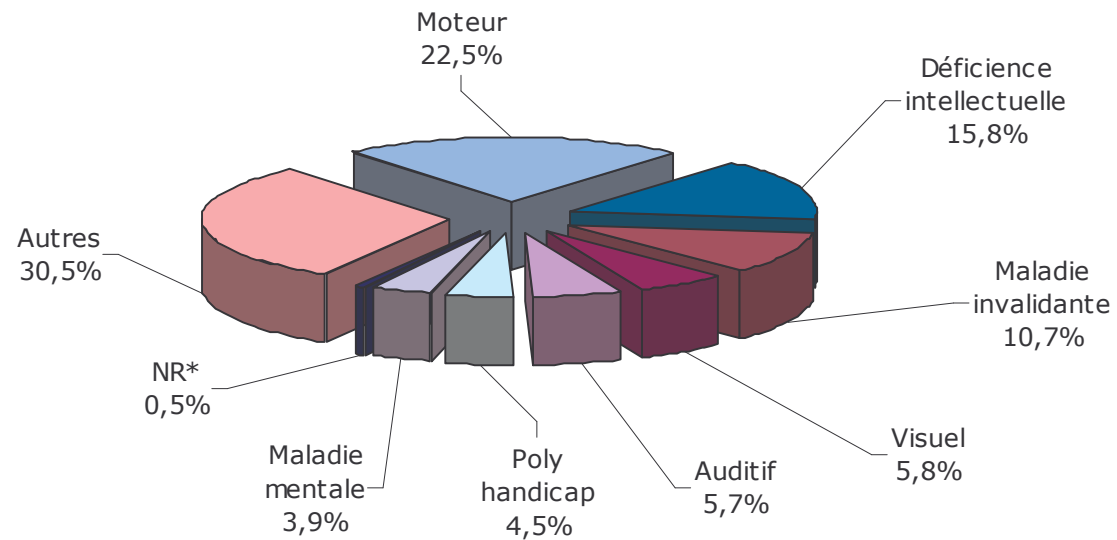


L'augmentation des entrées se fait majoritairement sur les niveaux V



# Adaptations pédagogiques en CFA

## Type de handicap





# Adaptations pédagogiques en CFA

## **Année 2004/2005**

- 52 apprentis handicapés ont bénéficié d'une adaptation pédagogique en compensation de leur situation de handicap,
- 11 CFA ont mis en place ces adaptations,
- 4558 heures ont été validées soit une moyenne par apprenti de 88 h,
- 86 % de ces adaptations concernent des modules théoriques et 14 % des modules techniques.

## **Tendance 2005/2006\***

- A ce jour plus de 107 jeunes bénéficient d'adaptations pédagogiques,
- 19 CFA sont concernés par ces demandes.

\* Données provisoires au 31/09/2006



# Schéma régional de la formation professionnelle et de l'apprentissage

## Les métiers du bâtiment et des travaux publics :



M A Ç O N  
P E I N T R E  
M É T A L L I E R  
M E N U I S I E R  
P L O M B I E R  
C A R R E L E U R  
C H A R P E N T I E R  
P L A Q U I S T E  
C A N A L I S E U R  
É L É C T R I C I E N  
M I R O I T I E R

