

# Alcool et addictions en Rhône-alpes

## Eléments épidémiologiques

Dr Olivier GUYE

Observatoire Régional de la Santé

[olivier.guye@ors-rhone-alpes.org](mailto:olivier.guye@ors-rhone-alpes.org)

# Plan de l'intervention

- **ALCOOL**
  - Consommation
  - Profil des consommateurs - Dépendance
  - Activité des structures en alcoologie
  - Mortalité
- **AUTRES ADDICTIONS**
  - Tabac, cannabis, autres drogues
- **SITE ALCOOBASE**

# Sources utilisées - Données régionales

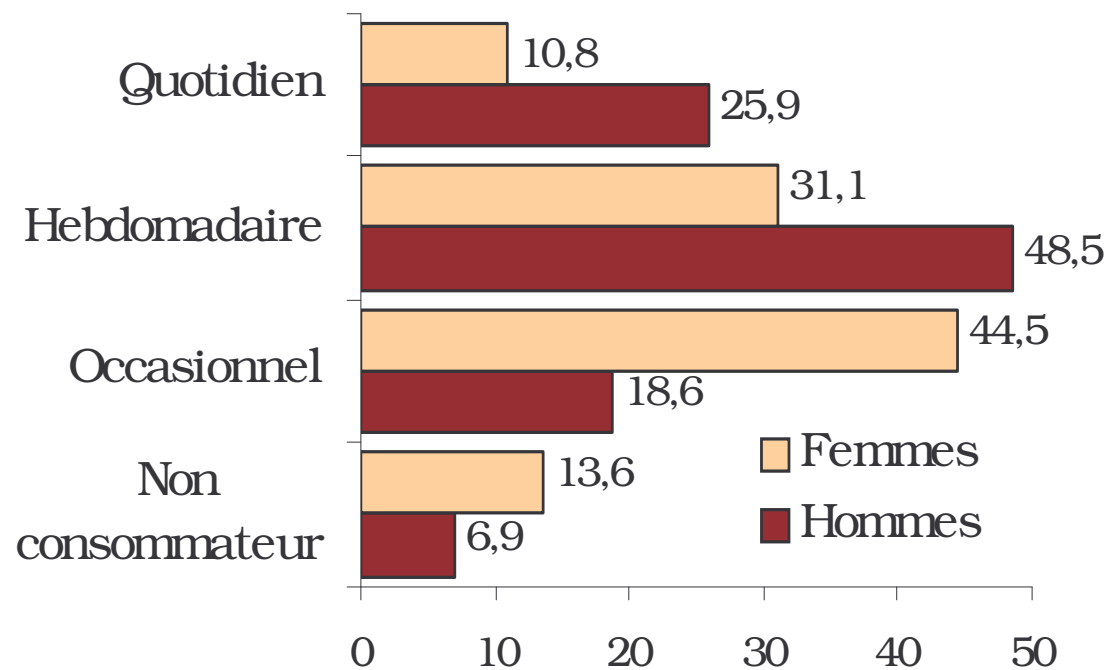
- Baromètre santé (CFES-ORS) : enquête téléphonique triennale sur les connaissances, opinions et comportements des français de 12 à 75 ans - Extraction RA : 1300 personnes
- Enquête alcool auprès des usagers du système de soins (DREES-OFDT/DRASS-ORS) : enquête nationale sur 2 jours avec déclinaisons régionales - En RA, 2100 patients de MG et 2400 patients hospitalisés
- Données ESCAPAD : enquête auprès des jeunes lors des JAPD (18 ans)
- Données d'activités des centres de soins
- Données de mortalité (Inserm-ORS)



# L'ALCOOL

# Consommation d'alcool en Rhône-Alpes

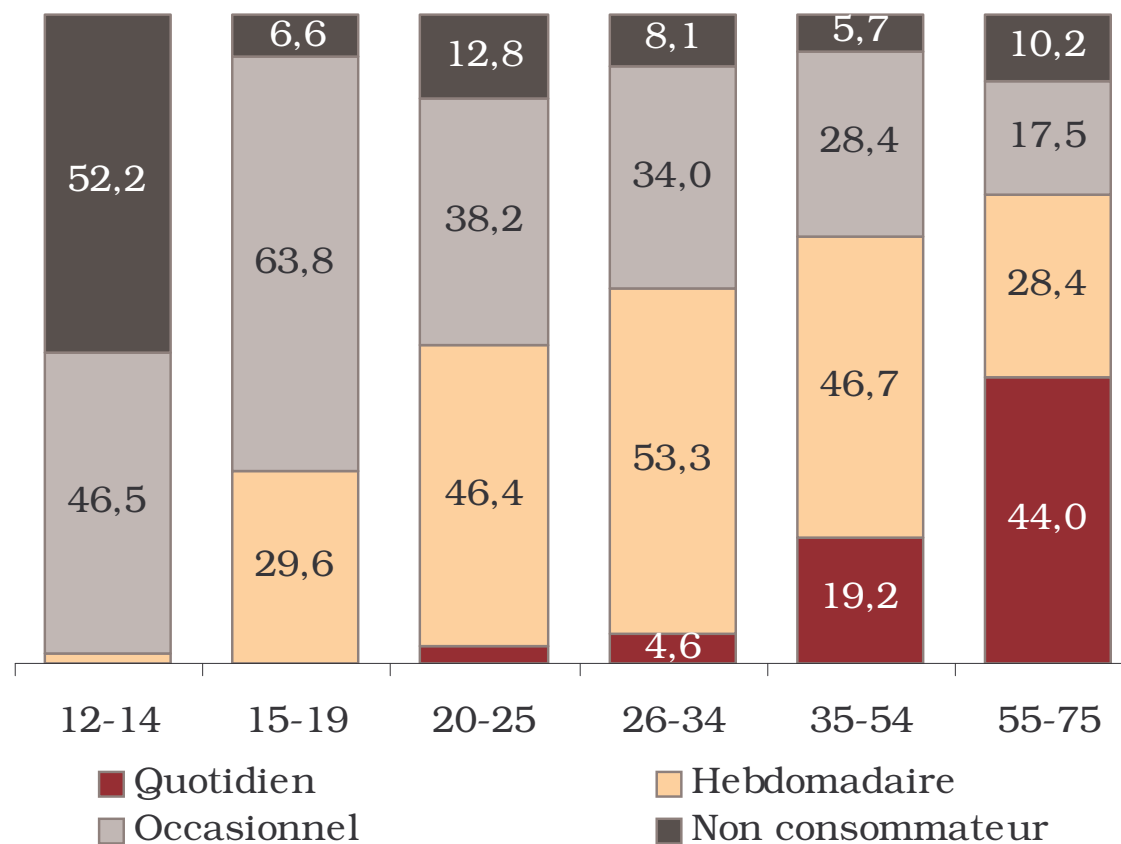
## Répartition des types de consommateurs d'alcool selon le sexe



Baromètre santé 2000 - Extraction Rhône-Alpes

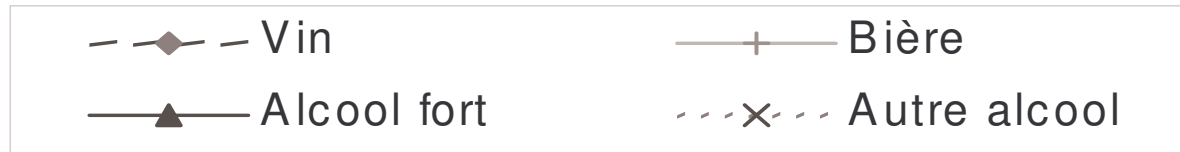
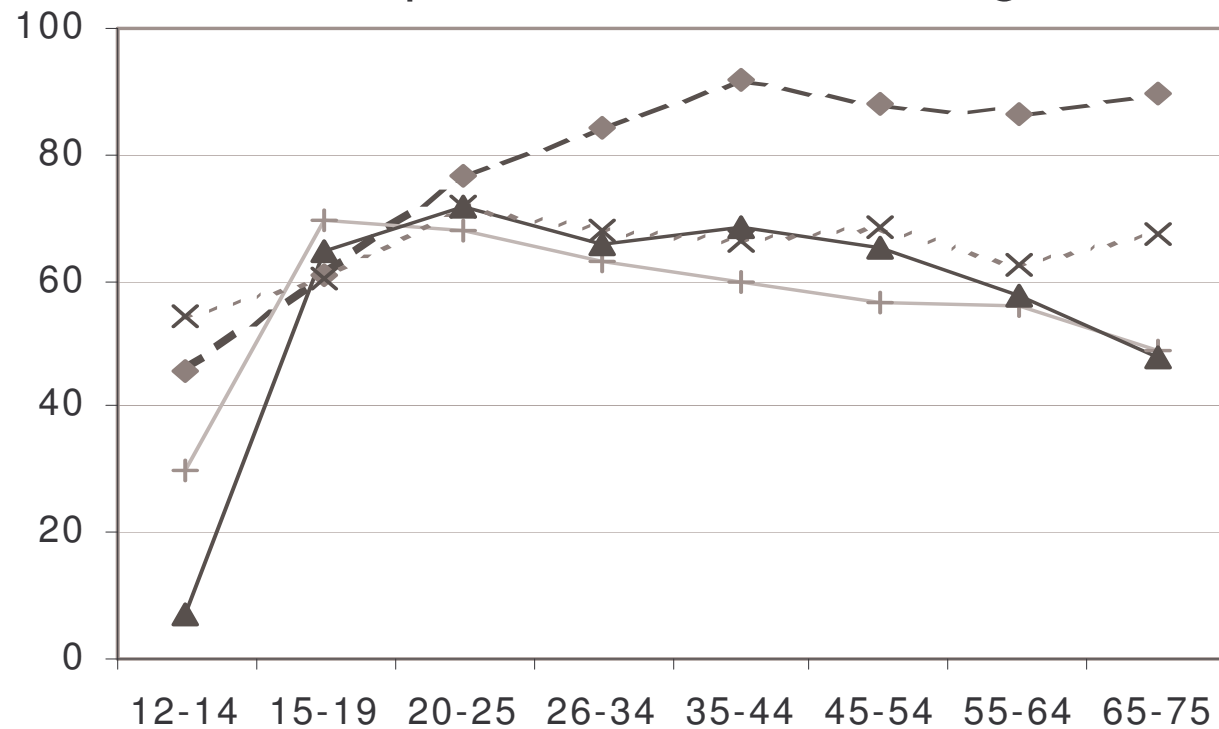
# Consommation d'alcool en Rhône-Alpes

## Répartition des types de consommateurs d'alcool selon l'âge



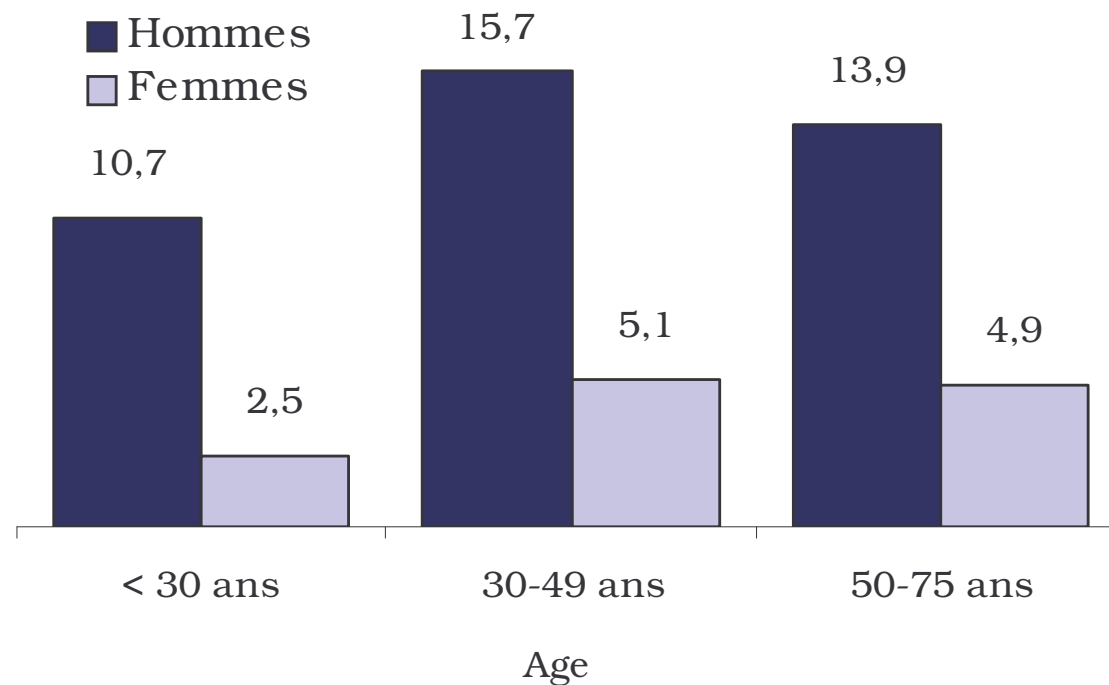
# Consommation d'alcool en Rhône-Alpes

Part des consommateurs d'alcool selon le produit consommé et l'âge



# Consommation d'alcool en Rhône-Alpes

Part (en %) des personnes ayant un test DETA positif (dépendance) selon le sexe et l'âge



# Les patients et l'alcool

Résultats de l'enquête alcool réalisée sur 2 jours auprès des patients de MG (2132) et un jour à l'hôpital (2422 patients)

# Profils de consommation en RA

## **Synthèse :**

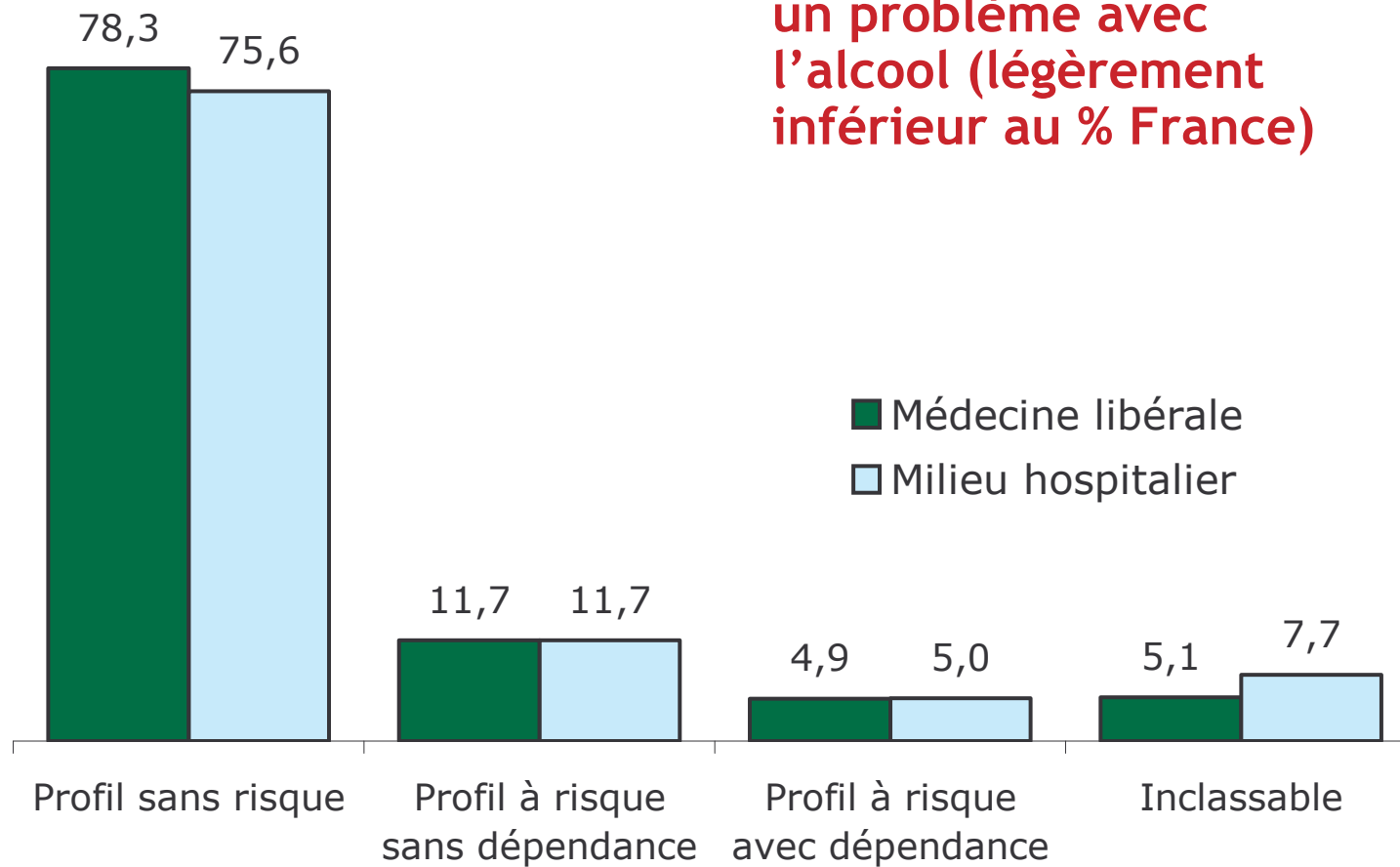
questionnaire DETA + consommation  
déclarée + avis du médecin

## **Profil de patients :**

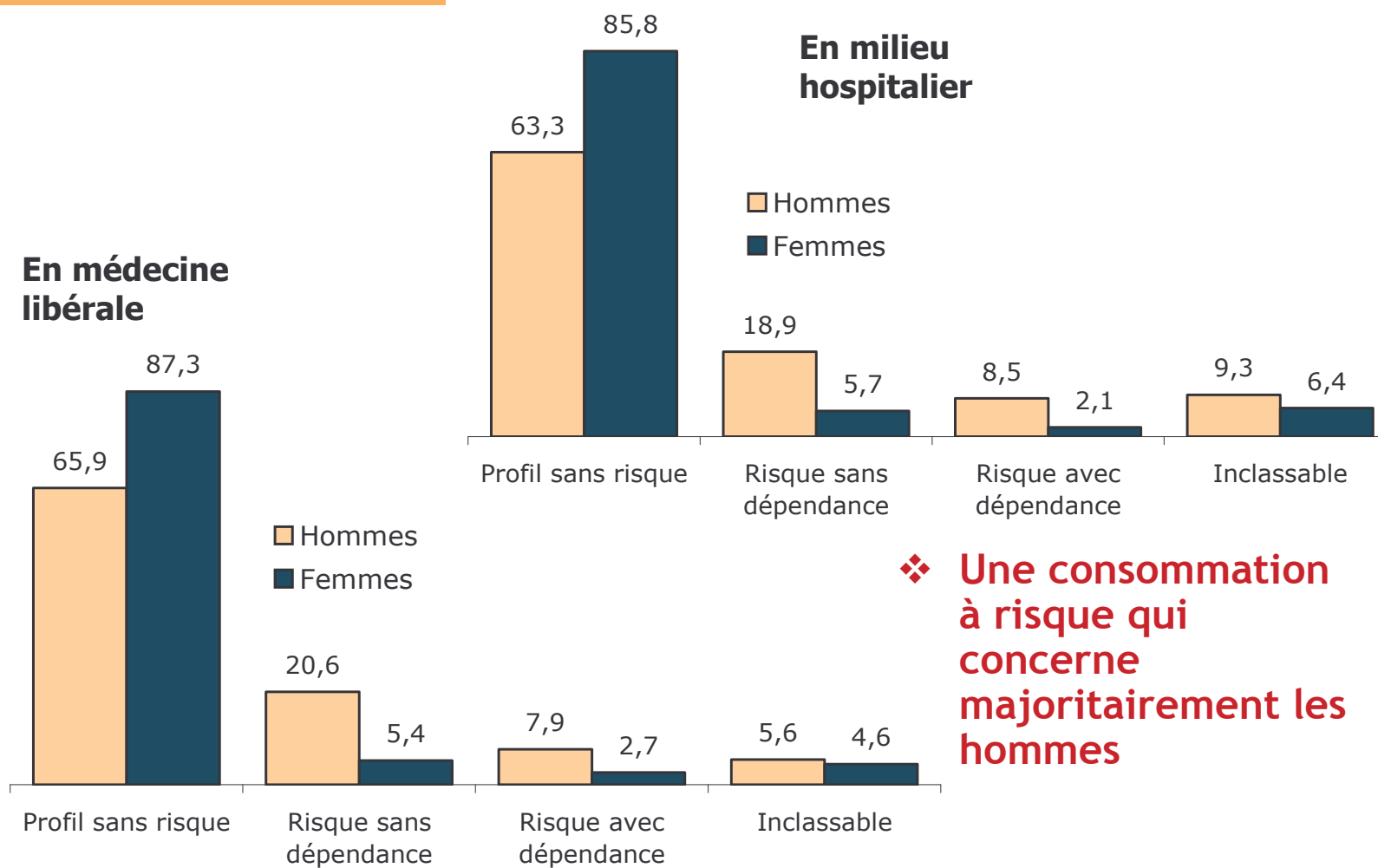
- ❖ sans risque
- ❖ à risque sans dépendance
- ❖ à risque avec dépendance
- ❖ inclassables

# Profils de consommation en RA

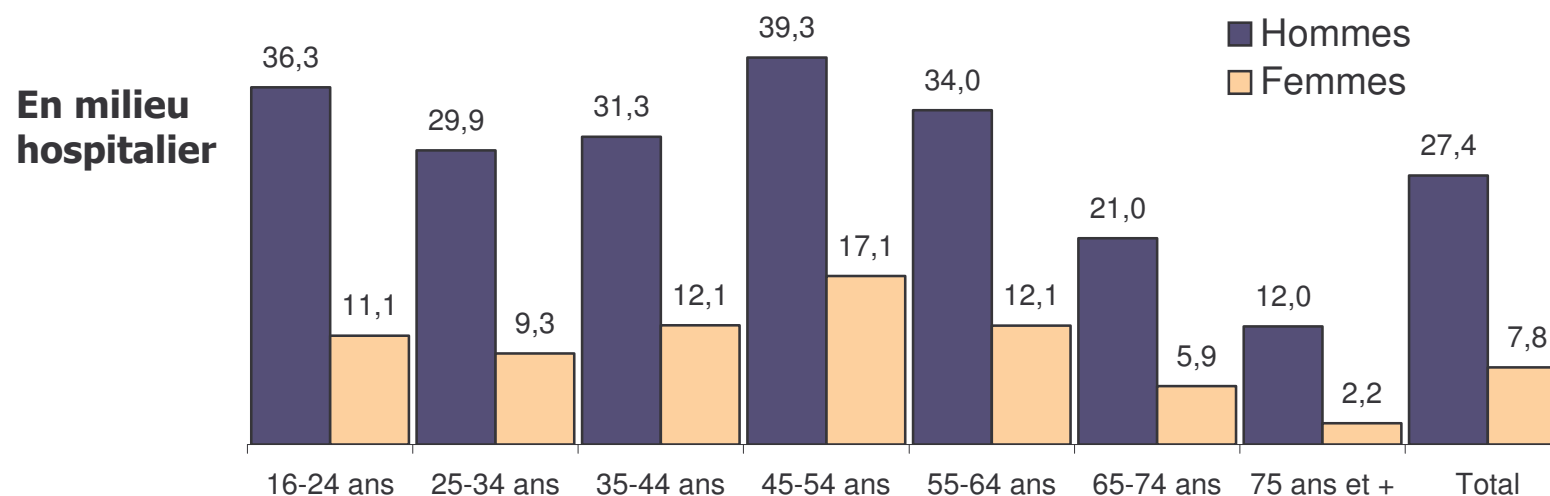
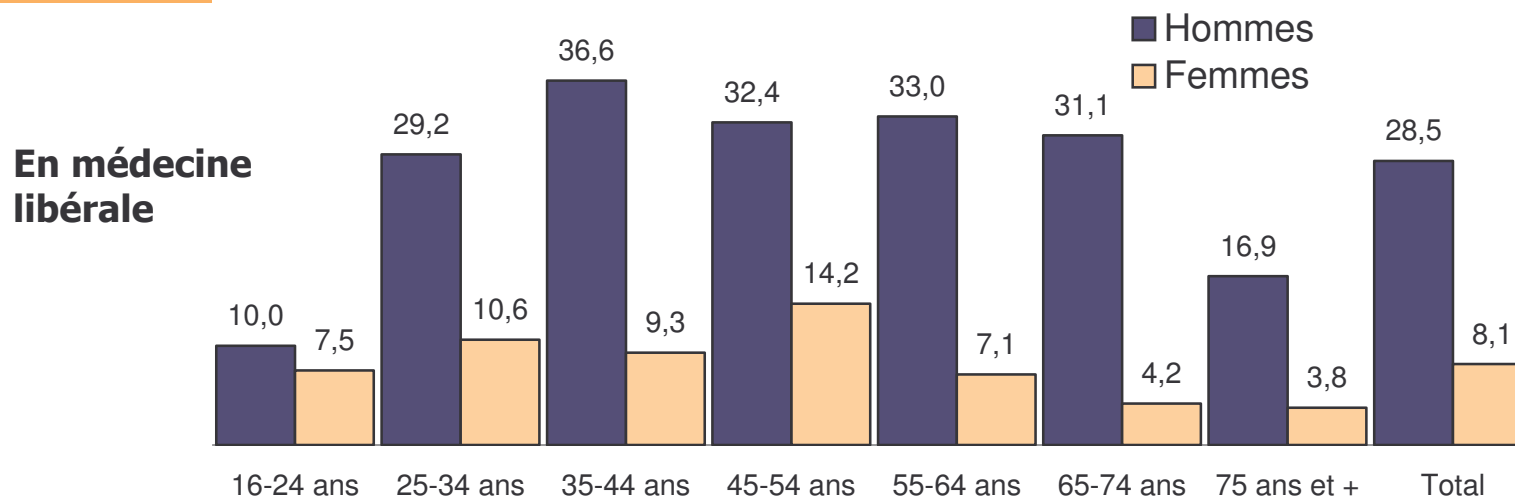
❖ 17% des patients ont un problème avec l'alcool (légèrement inférieur au % France)



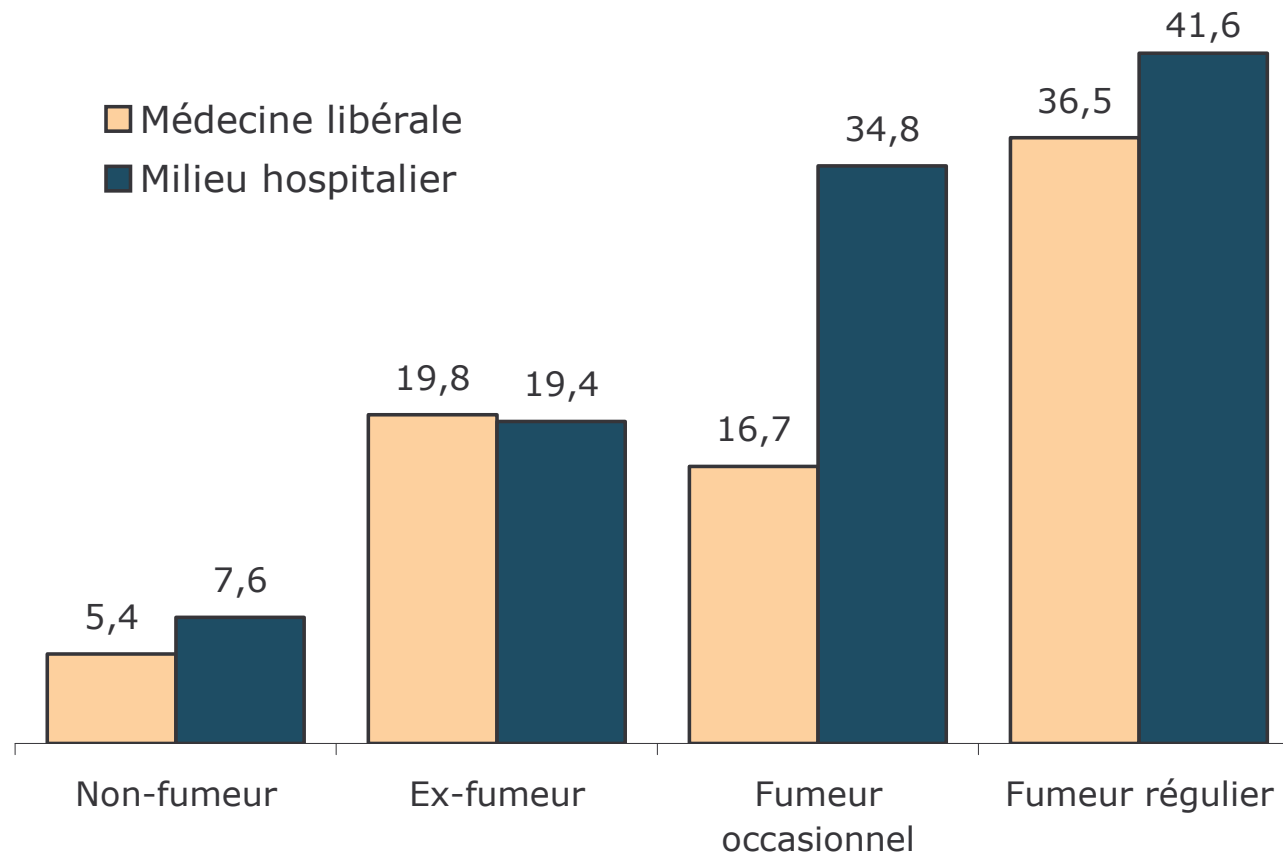
# Profils de consommation selon le sexe



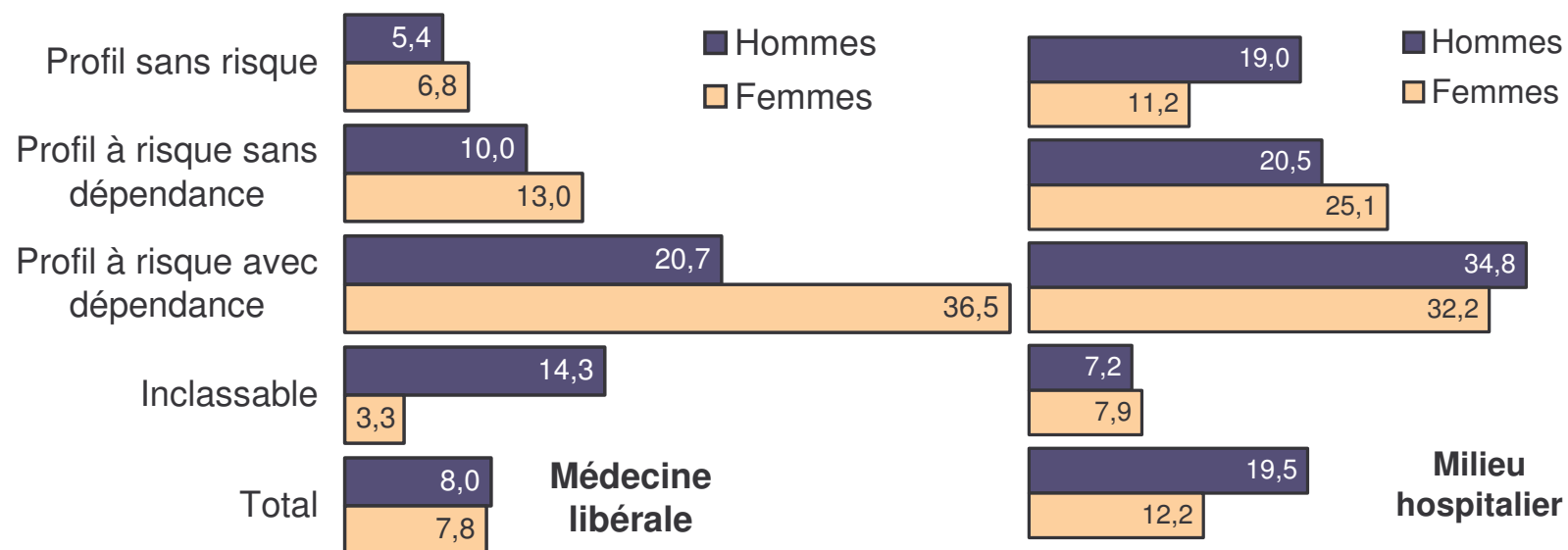
# Profils à risque selon l'âge (avec ou sans dépendance)



# % de profils à risque selon le profil de consommation de tabac

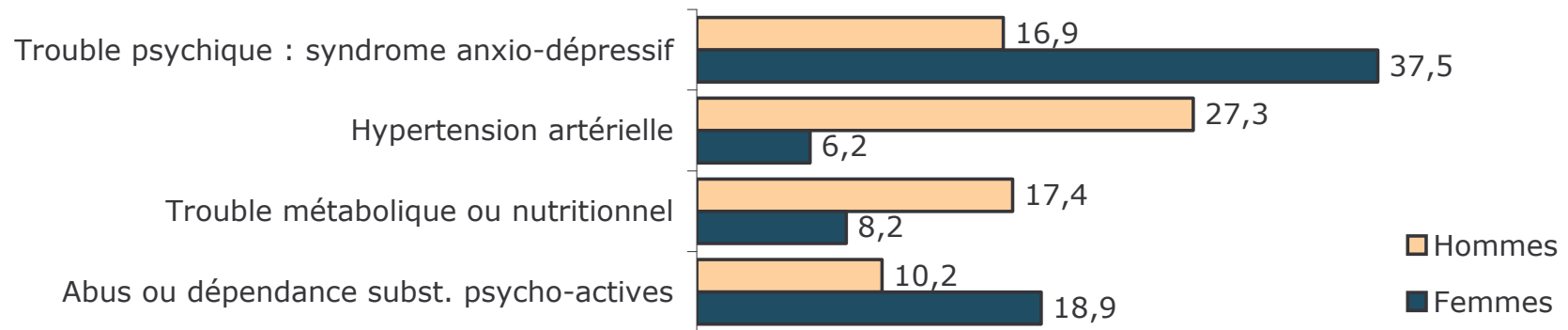


# % de bénéficiaires du RMI, de l'AAH ou de la CMU selon le profil de consommation

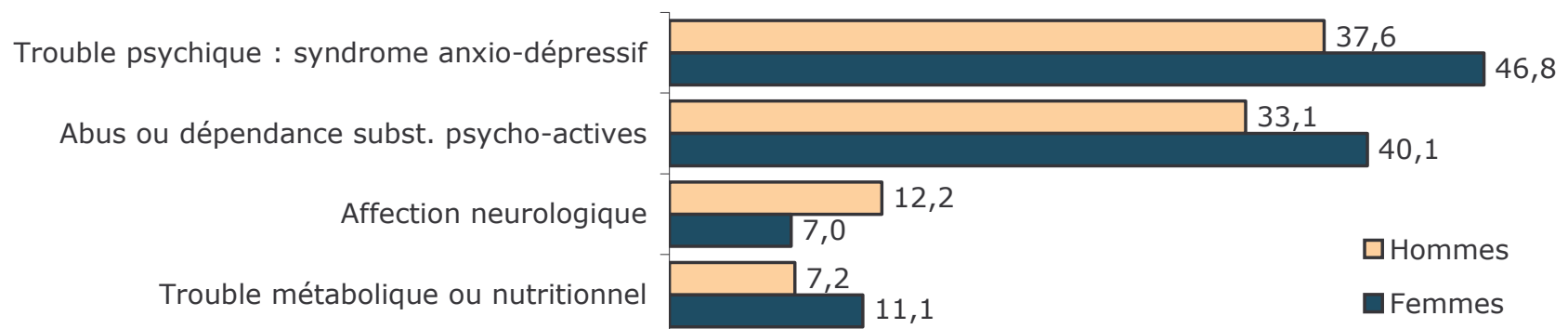


# Motifs de recours aux soins : % chez les patients ayant un profil à risque avec dépendance

## En médecine libérale

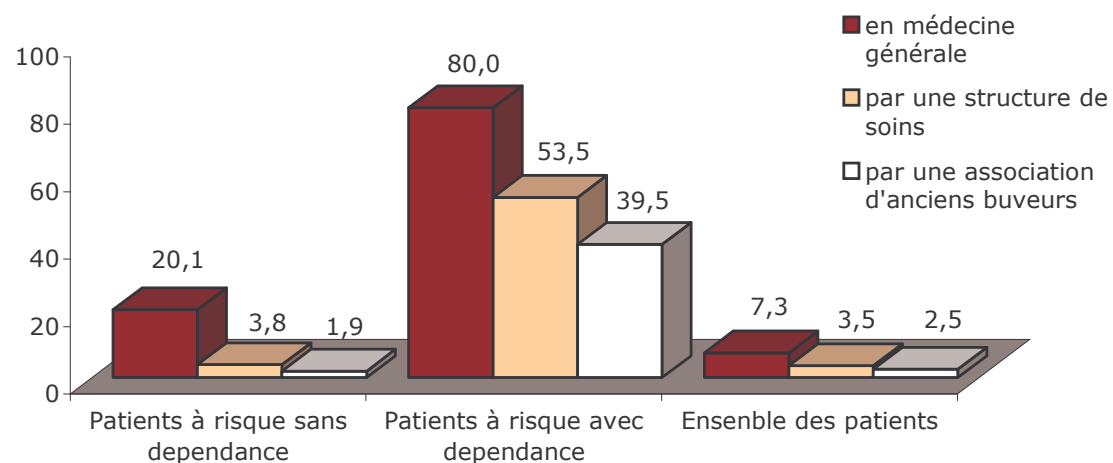


## En milieu hospitalier

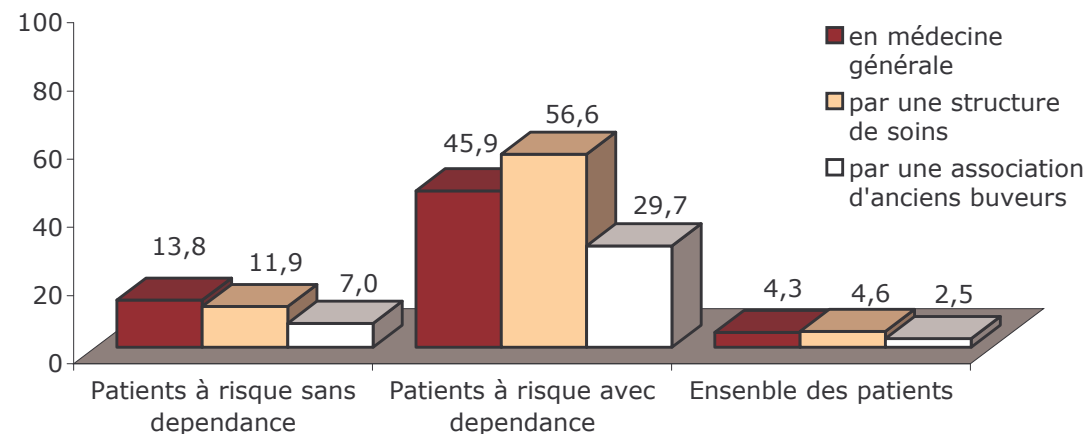


# % de patient ayant une prise en charge passée, en cours ou proposée de la consommation excessive d'alcool

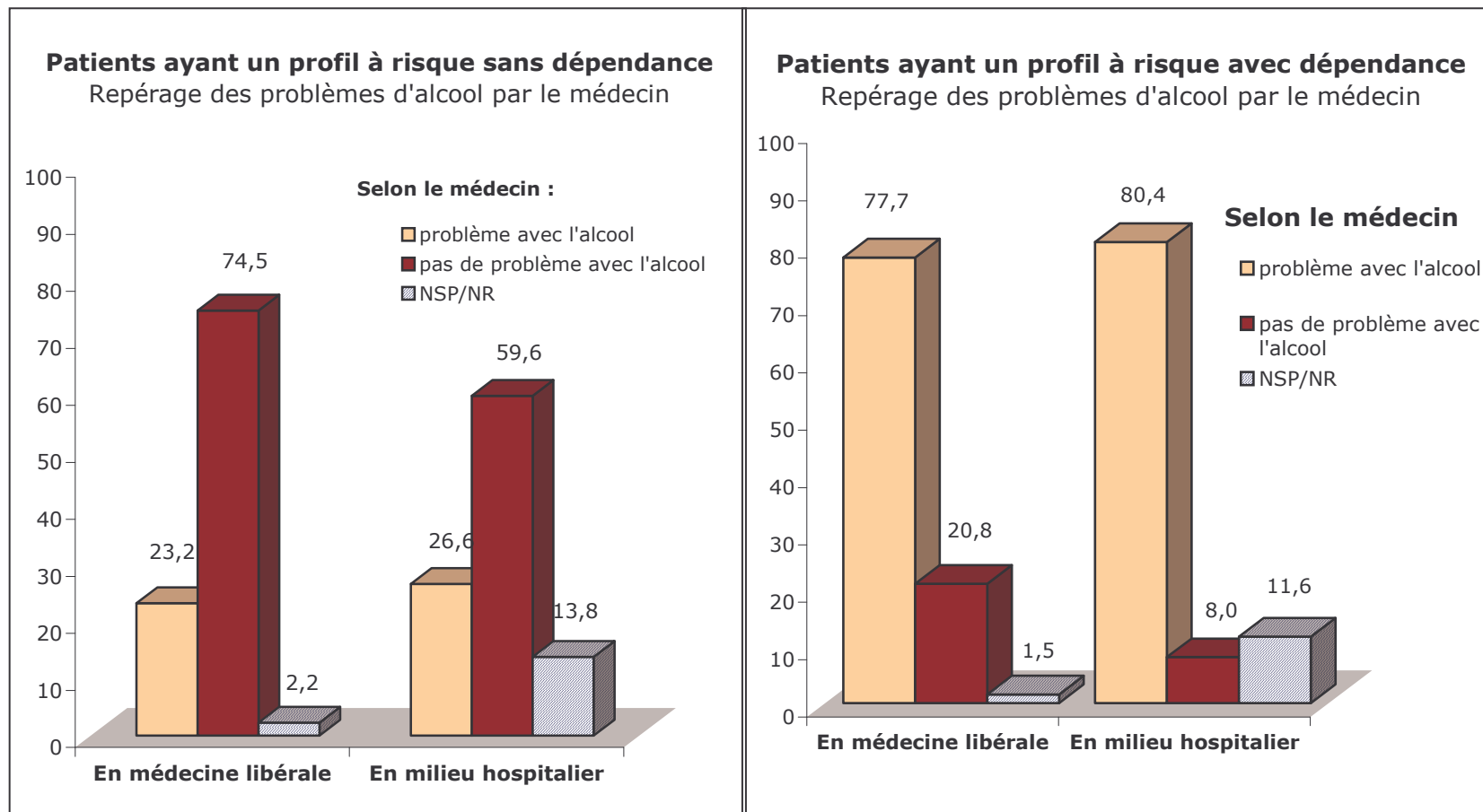
## En médecine libérale



## En milieu hospitalier



# Dépendance à l'alcool et avis médical

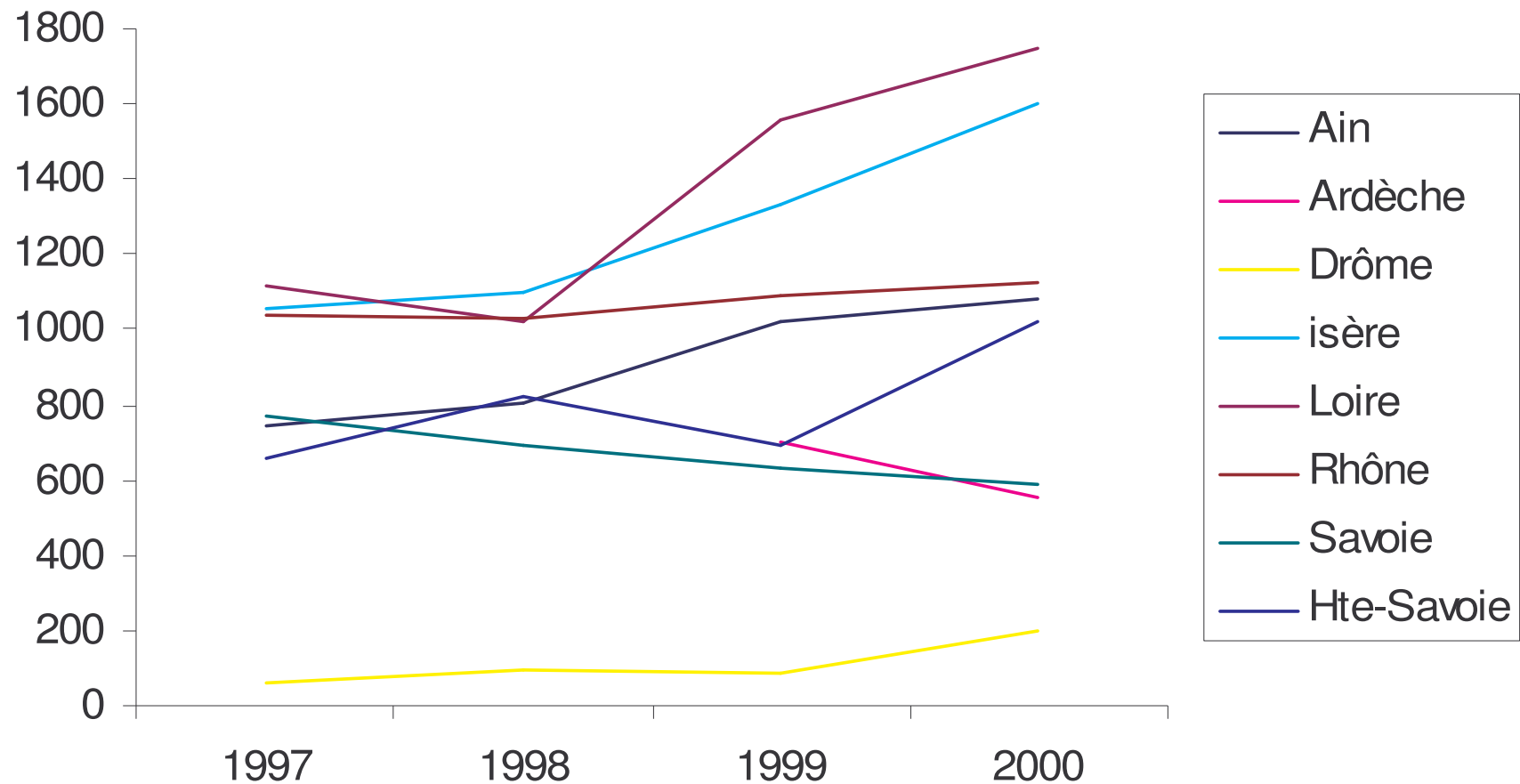


# Enquête ESCAPAD (18 ans/JAPD)

- Usage régulier (10 fois/mois) : 12% équivalent à la France (7 à 16% selon les régions)
- Expérimentation de l'ivresse : 58% équivalent à la France (47 à 70% selon les régions) - 2 garçons sur 3 et 1 fille sur 2
- Régions de l'Est proches des chiffres nationaux - Grand Ouest : chiffres plus élevés

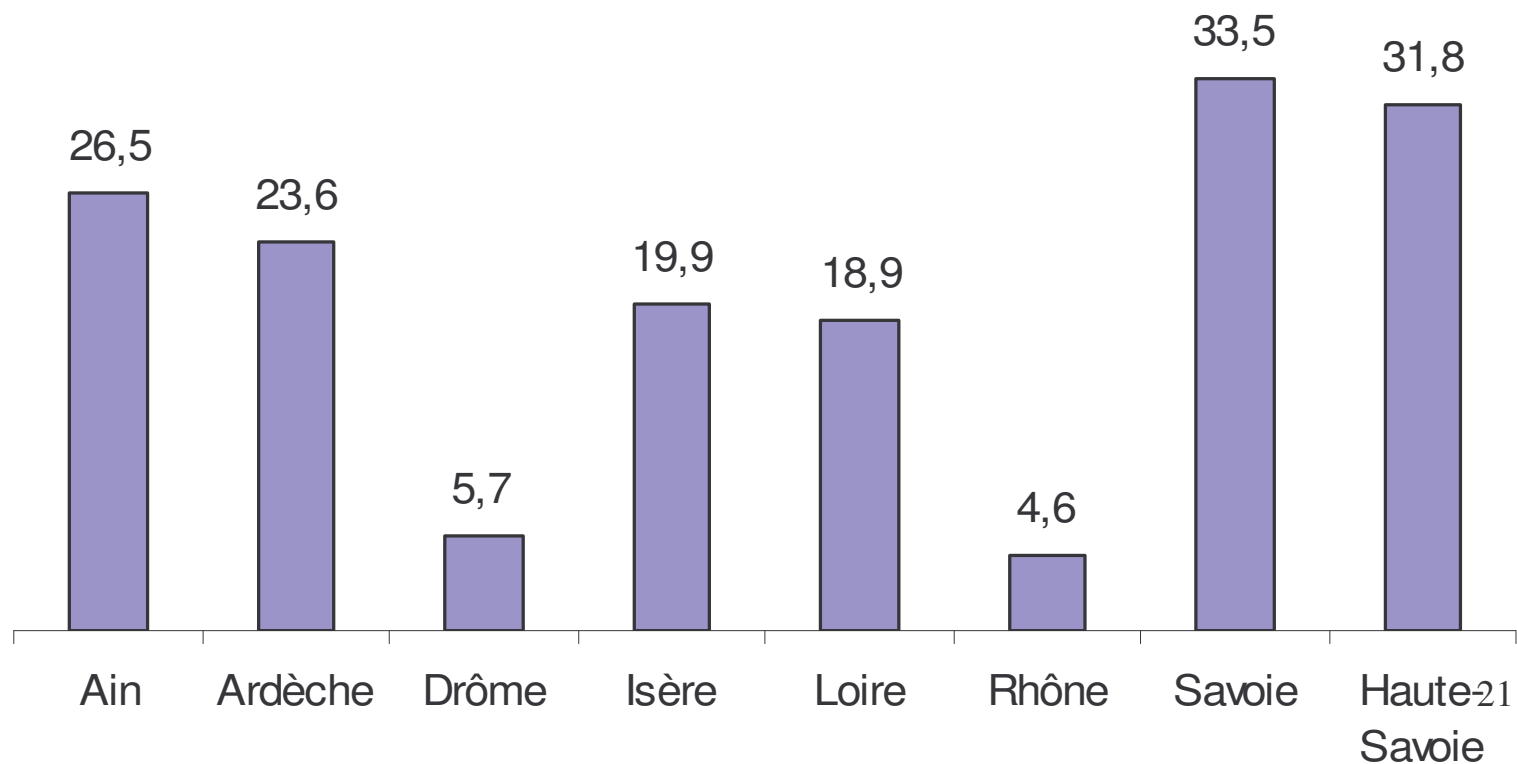
# Consultants des structures spécialisées

- 7917 consultants en RA en 2000, 7112 en 1999



# Consultants des structures spécialisées

- 17,4 consultants pour 100.000 hbts de plus de 15 ans en 2000  
(9,1 en BseNdie ou MidiP ; 55 en Picardie et 57 en Fche Cté)



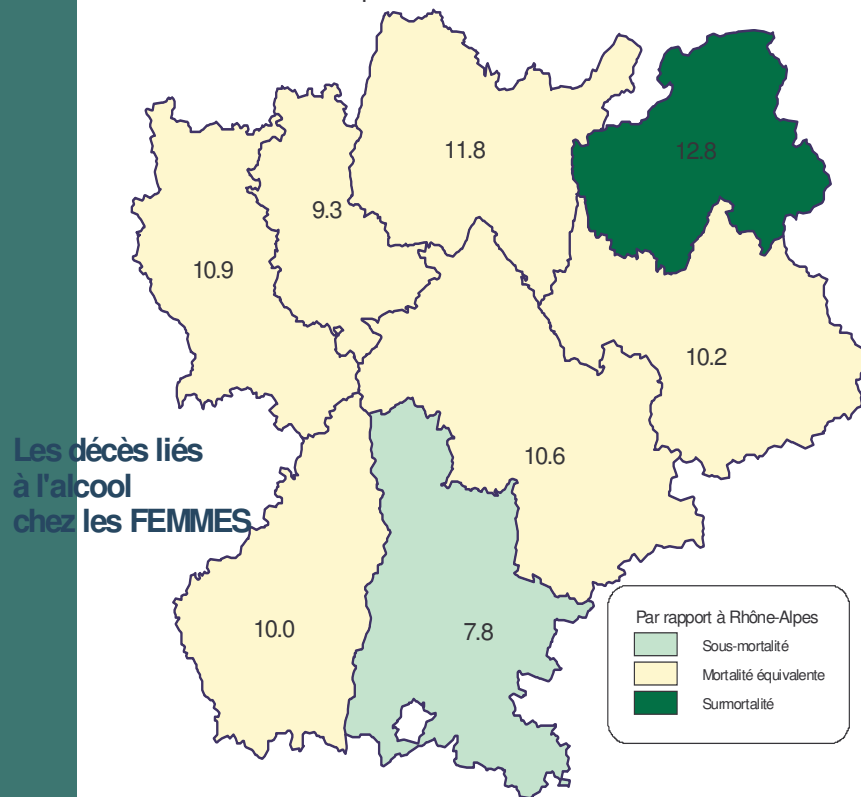
# Mortalité liée à l'alcool

- 1700 décès annuel directement liés à l'alcool (cirrhose, psychose alc., Kc VADS) dont 1400 hommes
- Correspond à 4% des décès (6% chez l'homme)
- TCM régionaux significativement inférieur au taux nationaux
  - 57,7 (/100.000) contre 67,8 chez les hommes
  - 10,3 contre 14,7 chez les femmes
- Chiffres à doubler si l'on inclut les décès où l'alcool joue un rôle indirect (accidents, suicides,...) ou un rôle aggravant

# Mortalité liée à l'alcool par départements

Mortalité générale en Rhône-Alpes en 1997-1999

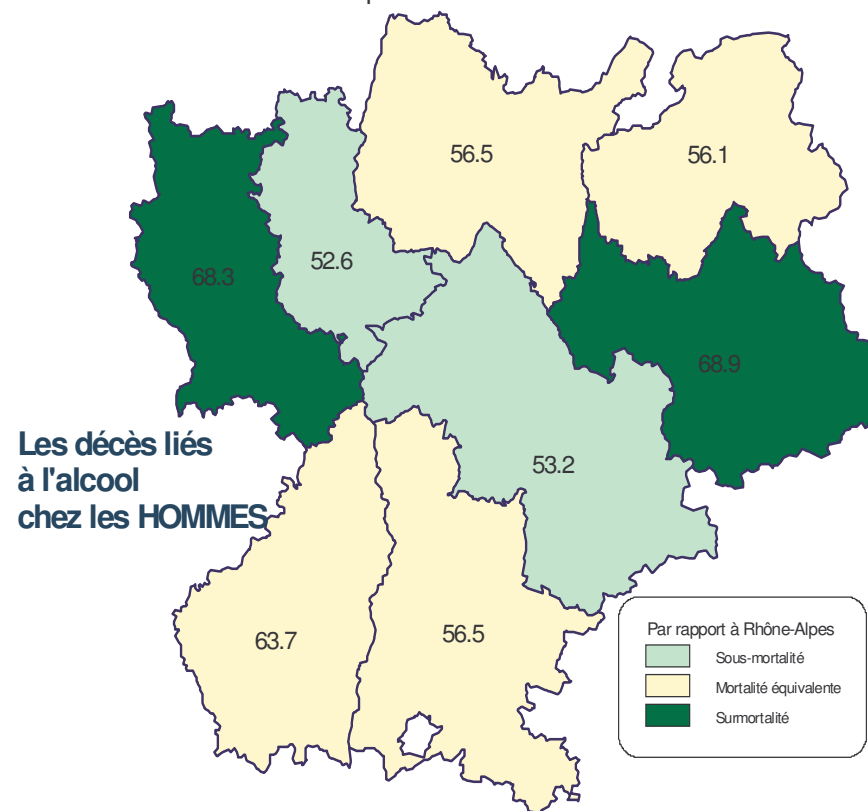
Taux comparatif de mortalité



309 décès - TCM = 10,3

Mortalité générale en Rhône-Alpes en 1997-1999

Taux comparatif de mortalité



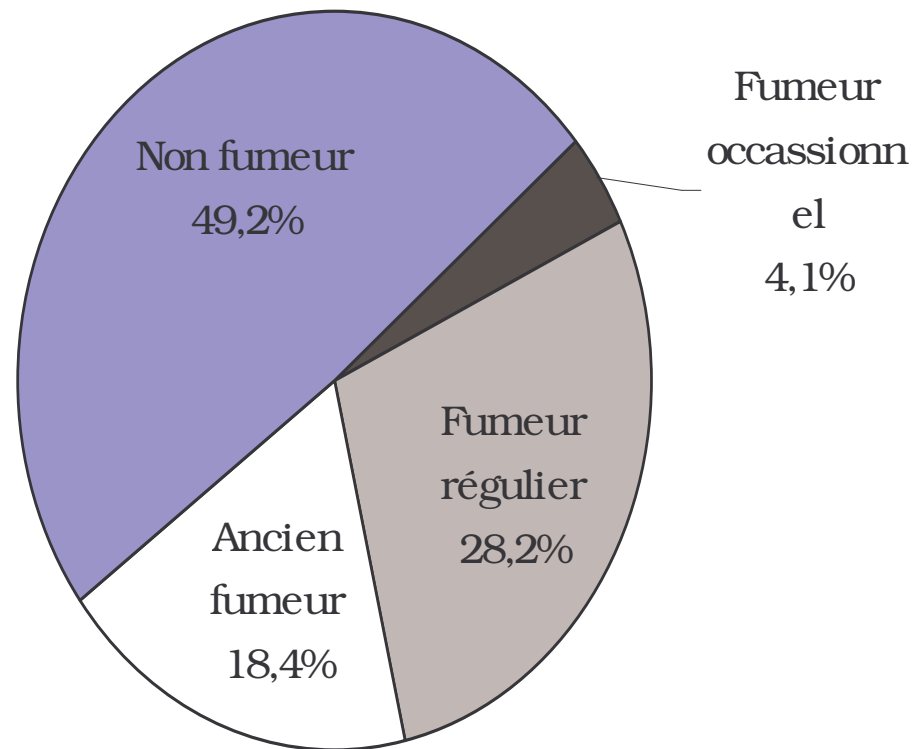
1415 décès - TCM = 57,7<sub>23</sub>



# LE TABAC

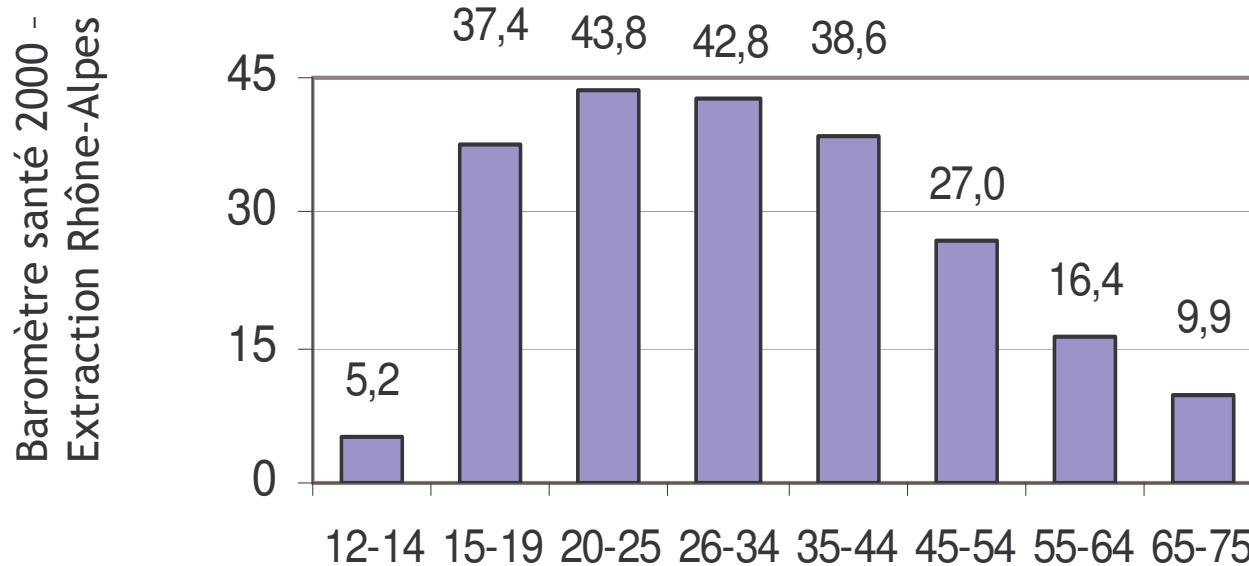
# Consommation de tabac en Rhône-Alpes

- Répartition selon le type de consommateur



# Consommation de tabac en Rhône-Alpes

Taux de tabagisme régulier déclaré, selon l'âge



## Enquête ESCAPAD

Usage quotidien : 42% équivalent à la France (37 à 53% selon les régions)

# Consommation de tabac en Rhône-Alpes

Les hommes fument :

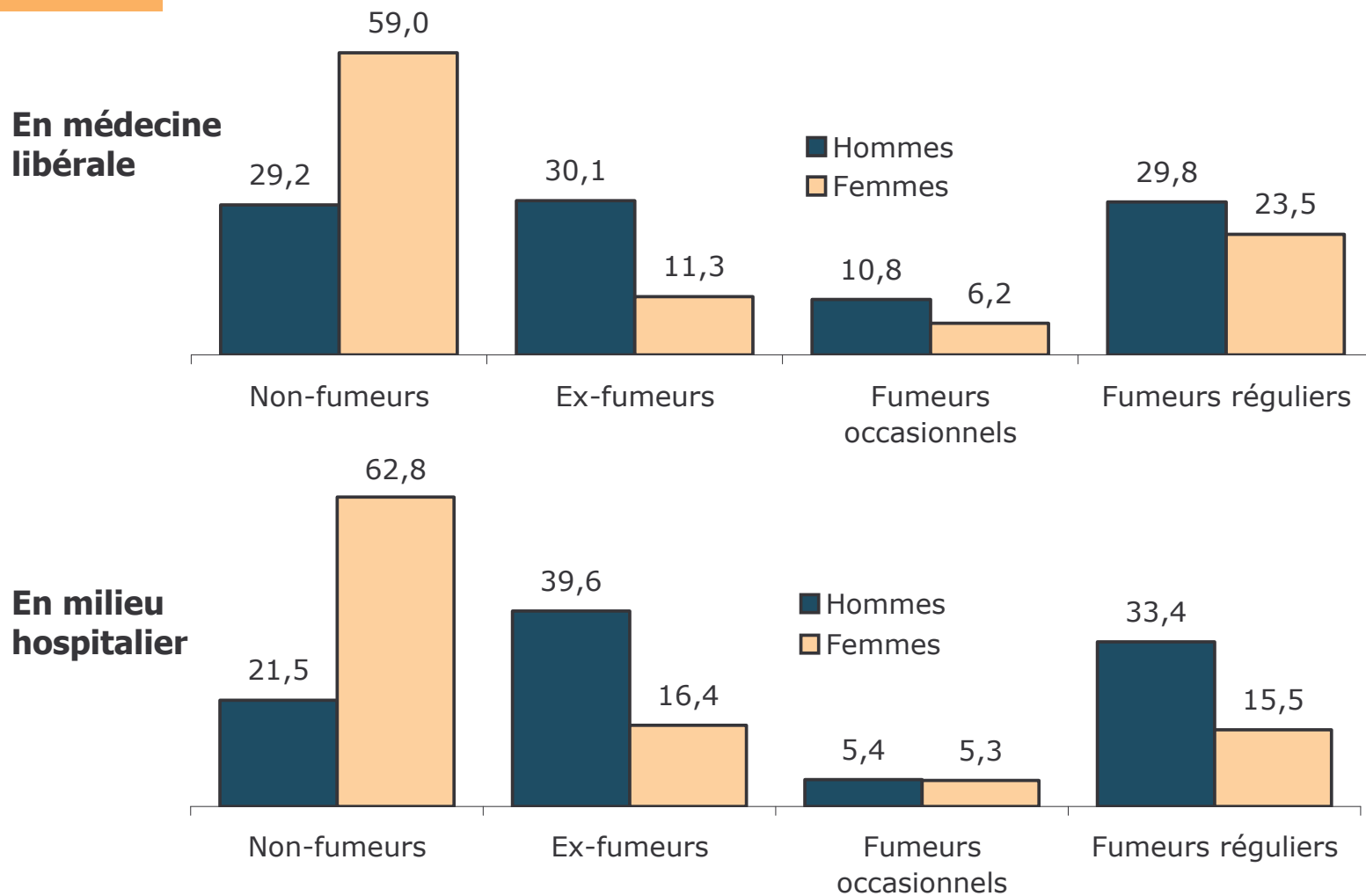
- **plus souvent**  $\Rightarrow$  36% de fumeurs (contre 29%)
- **de plus grandes quantités**  $\Rightarrow$  42 % fument plus de 20 cig./j (contre 28%)
- **plus tôt**  $\Rightarrow$  34% ont débuté avant 15 ans (contre 21%) mais 64% entre 15 et 20 ans

# Consommation de tabac en Rhône-Alpes

## Arrêt du tabac

- 3 fumeurs sur 5 souhaitent arrêter
- Chez les fumeurs réguliers cette envie augmente avec la consommation mais l'arrêt est plus difficile à programmer
- 4 sur 10 envisagent d'arrêter avec un médecin

# Enquête ALCOOL - La consommation de tabac

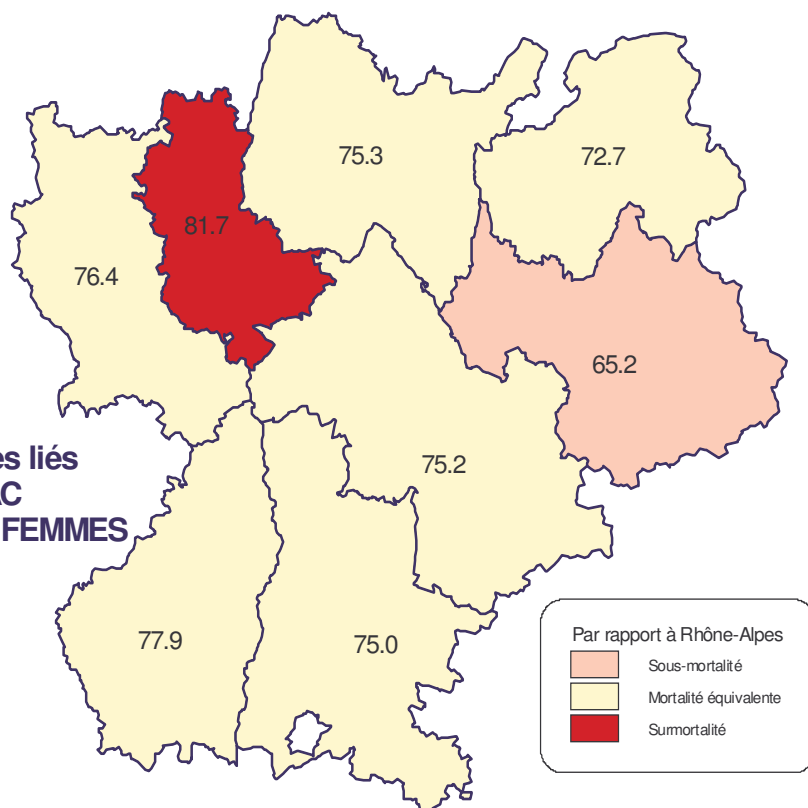


# Mortalité liée au tabac

- 7 300 décès annuel directement liés au tabac (KC poumon, CI, BPCO) dont 4 700 hommes
- Correspond à 16% des décès (20% chez l'homme)
- TCM régionaux significativement inférieurs au taux nationaux
  - 225,9 (/100.000) contre 236,9 chez les hommes
  - 76,4 contre 82,4 chez les femmes

# Mortalité liée au tabac par départements

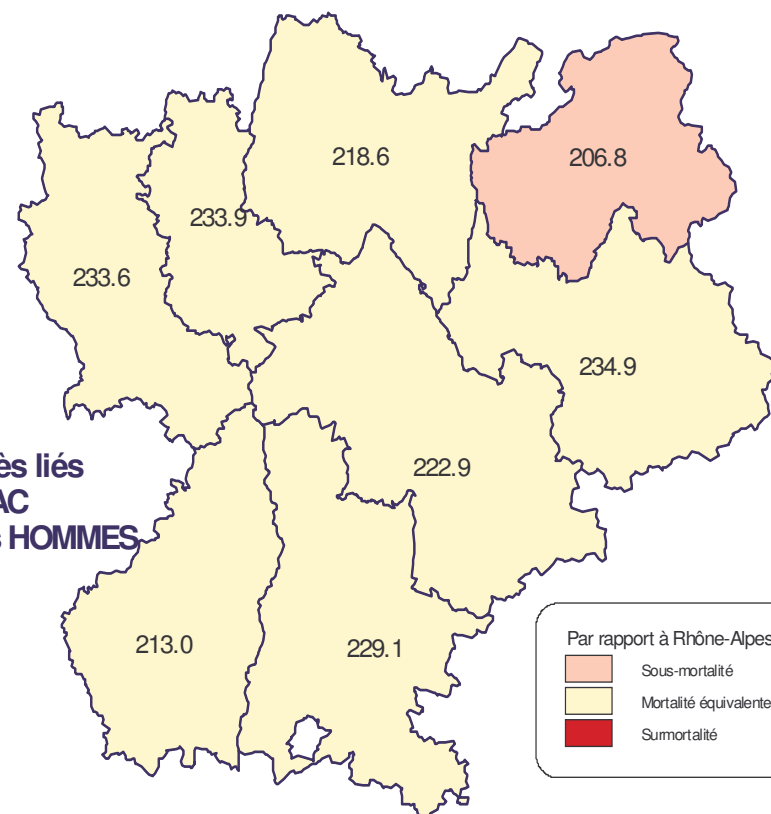
Mortalité générale en Rhône-Alpes en 1997-1999  
Taux comparatifs de mortalité



Les décès liés  
au TABAC  
chez les FEMMES

2 581 décès - TCM = 76,4

Mortalité générale en Rhône-Alpes en 1997-1999  
Taux comparatifs de mortalité



Les décès liés  
au TABAC  
chez les HOMMES

4759 décès - TCM = 225,9<sub>31</sub>



**LE CANNABIS**



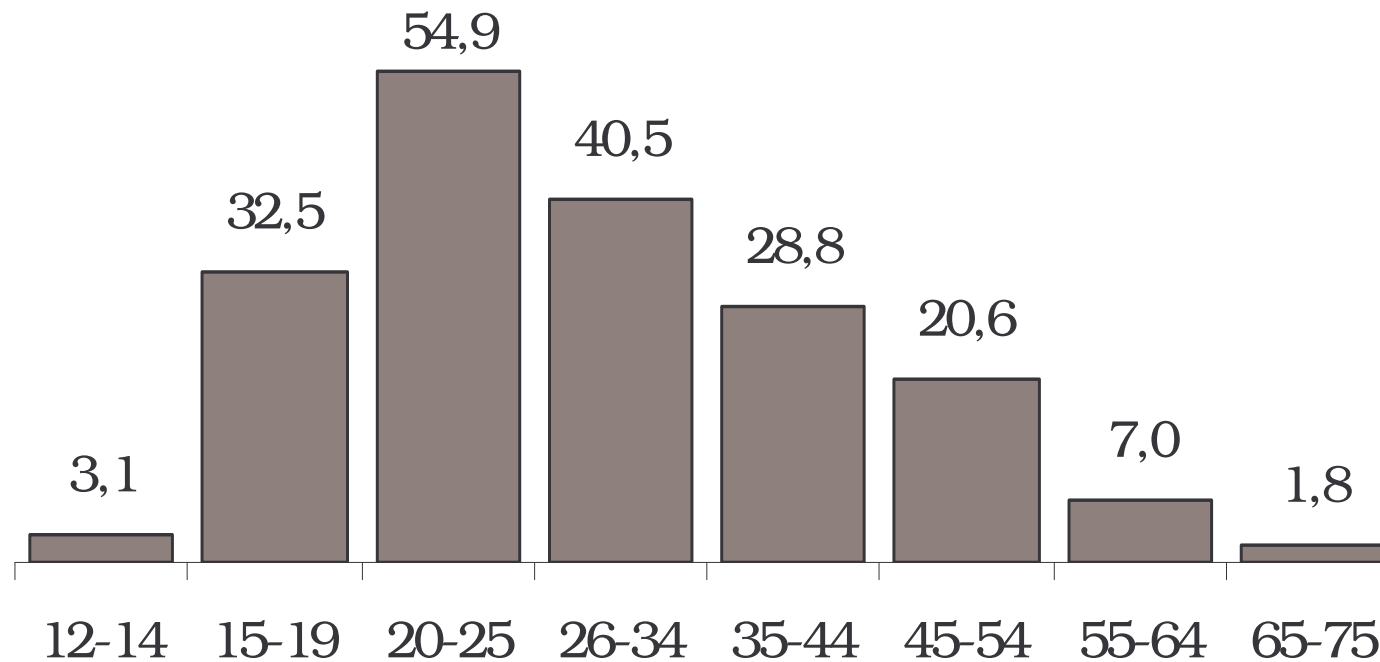
**ET AUTRES SUBSTANCES**

# La consommation de cannabis

- 7,5% de consommateurs réguliers ou occasionnels (10,5% chez les hommes)
- 26% des 15-19 ans
- 29% des 20-25 ans
- 13 % des consommateurs ont eu leur 1<sup>ière</sup> expérience avant 15 ans (contre 7% des anciens consommateurs)
- 1 sur 3 a déjà pris d'autres drogues et 3 sur 4 fument

# Le cannabis - Effet génération

- Part (en %) des personnes ayant expérimenté le cannabis selon l'âge



# Expérimentation de cannabis et autres drogues

- 1 rhônalpin sur 4 a expérimenté le cannabis (1 sur 5 en France)
- 1 homme sur 3 et 1 femme sur 5
- 2 fois sur 3 l'expérimentation a eu lieu entre 15 et 20 ans
- 5,6 % ont expérimenté d'autres drogues (11% des 20-34 ans)
  - pds à inhaler 2,4 %
  - Cocaïne 1,7%
  - LSD 1,2%
  - Amphétamines 1%,...

# Enquête ESCAPAD (18 ans/JAPD)

- Expérimentation du cannabis : 50% équivalent à la France (39 à 59% selon les régions)
- Usage régulier du cannabis (10 fois/mois) : 12% équivalent à la France (7 à 16% selon les régions)
- Expérimentation de méd. psychotropes : 20% équivalent à la France (15 à 24% selon les régions), près d'une fille sur 3
- Champ. hallu., poppers et pdts à inhaler sont les plus souvent expérimentés avant l'ecstasy (loin derrière le cannabis) : de 7 à 5% chez les garçons

# Alcoobase : Site régional en alcoologie

<http://www.alcoobase-rhone-alpes.org>



# La création d'Alcoobase

## → Programme Régional de Santé « Lutte contre l'alcoolisation excessive en Rhône-Alpes »

- Mieux connaître les pratiques et les acteurs
- Mieux former les professionnels
- Mieux agir envers la population (prévention) et envers les malades (soins/insertion)

35 fiches actions qui couvrent les champs de la prévention, du soin et de l'insertion

## → Action N°8 du PRS Alcool : constitution d'un répertoire régional en alcoologie

- 1999 : Étude d'opportunité sur la mise en place du répertoire
- 2001 : Mise en route du projet de site Internet
- Novembre 2001 : Ouverture du site

# Vous pouvez trouver sur Alcoobase...

- un répertoire d'adresses en alcoologie dans la région Rhône-Alpes mis à jour et étoffé régulièrement (dernière mise à jour : février 2004)
- des informations sur l'actualité "Alcool" dans la région (manifestations, formations, actions, publications diverses, outils pédagogiques...)
- des chiffres sur l'alcoolisme en Rhône-Alpes
- des informations sur l'organisation de l'alcoologie en France
- des renseignements sur le Programme Régional de Santé "Alcool" (texte du PRS, actions financées...)
- d'autres sites en alcoologie sur Internet



## Répertoire des structures en alcoologie dans la Région Rhône-Alpes

**Utilisateurs d'Internet Explorer 6 :** il est possible que votre navigateur ne permette pas d'afficher correctement les résultats de votre interrogation. Pour remédier à cela, il vous faut changer les paramètres de confidentialité de votre navigateur (Aller dans le menu **Outils**, cliquer sur **Options Internet** puis sur l'onglet **Confidentialité** et déplacer le curseur sur la position **basse**, cliquer sur **Appliquer** et sur **OK**).



eStat

Sélectionnez votre type de recherche

Multicritère

Par nom

Par type de structure

### Recherche multicritère :

Sélectionnez un département et/ou une rubrique et cliquez sur "Rechercher"

Sélectionner un département :



Sélectionner une rubrique :



Prévention



Accompagnement / Soins



Réinsertion



Recherche / Formation



Financement

Rechercher

En application de la loi du 6 janvier 1978 relative à l'informatique, aux fichiers et aux libertés, vous disposez des droits d'opposition, d'accès et de rectification des données vous concernant.

Veuillez contacter l'Observatoire Régional de la Santé Rhône-Alpes.

[Acte réglementaire portant création de la mise en oeuvre d'un traitement automatisé d'informations nominatives](#)



## Répertoire des structures en alcoologie dans la Région Rhône-Alpes

Le site et les partenaires

### Centre de Cure Ambulatoire en Alcoologie (CCAA) J.C. Sournia



Ce Centre de Cure Ambulatoire en Alcoologie est géré par le [Association Nationale de Prévention en Alcoologie et Addictologie du Rhône](#)

#### Adresse

408, rue des Remparts 69400 Villefranche sur Saône

#### Téléphone

04-74-02-92-45

#### Fax

04-74-02-92-49

#### E-mail

[cavillefranche@anpa.asso.fr](mailto:cavillefranche@anpa.asso.fr)

#### Horaires et jours de permanence

Lundi au vendredi de 9h à 12h et de 14h à 17h

#### Fédération/Organisme de tutelle

ANPAA (Association Nationale de Prévention en Alcoologie et Addictologie), 20 rue St Fiacre, 75002 Paris

T : 01-42-33-51-04

#### Réseaux formels ou informels

- Association des Etats Généraux de l'Insertion, 497 boulevard Gambetta, 69400 Villefranche sur Saône
- Comité Local Santé Mentale, Givors



### ACCOMPAGNEMENT MEDICO-PSYCHO-SOCIAL

#### Prise en charge

- Consultations et soins ambulatoires : Lundi au vendredi de 14 à 18h

#### Public accueilli

Tout public

Soins de base

# La Lettre Alcoobase

LA LETTRE  
ALCOOBASE

Lettre mensuelle d'actualité consacrée aux risques et problèmes liés à la consommation d'alcool : manifestations et formations, publications récentes (ouvrages, articles, rapports, outils, brochures), sites Internet...

- Lettre envoyée par messagerie électronique auprès des personnes inscrites
- Inscription sur le site Alcoobase ou auprès de l'ORS Rhône-Alpes